



### Legende

Geltungsbereich

### Biotoptypen

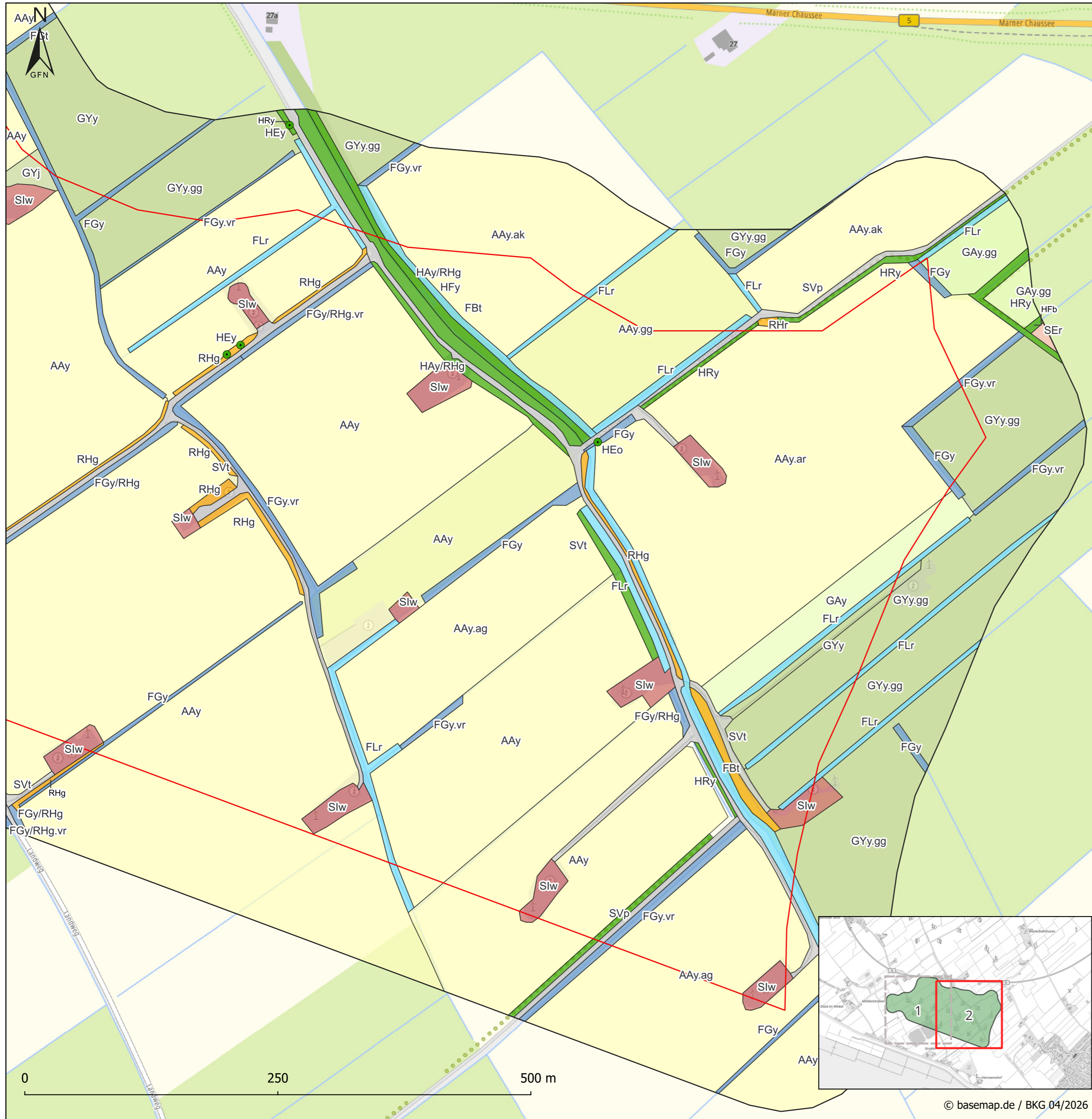
- Obstbaum (HEo)
- Weidenbusch (HEw)
- Sonstiges heimisches Laubgehölz (HEy)
- Baumreihe aus heimischen Laubbäumen (HRy)
- Linearer Ufergehölzsaum aus Schwarz-Erle und Eschen (HUe)
- Typischer Knick (HWy) §
- Sonstiger Graben (FGy)
- Graben ohne regelmäßige Wasserführung (FGt)
- Naturnahes lineares Gewässer mit Röhrichten (FLr) §
- Eutrophes Stillgewässer (FSe) §
- Artenarmes bis mäßig artenreiches Grünland mit Flatterbinsen-Dominanzbeständen (GYj)
- Mäßig artenreiches Wirtschaftsgrünland (GYy)
- Intensivacker (AAy)
- Ruderale Grasflur (RHg)
- Ruderale Staudenflur frischer Standorte (RHm)
- Windkraftanlage (Slw)
- Vollversiegelte Verkehrsfläche (SVs)
- Teilversiegelte Verkehrsfläche (SVt)

### Zusatzcodes

- .gg gegruppt
- .vr Röhricht
- .bd Dichtung, Gehölze bis Ø 12 cm
- ZC Gewässer
- ZC Gehölz
- .vg Ufer mit Gehölzen
- .bb Baumholz, Gehölze über Ø 30 cm

§ geschütztes Biotop

Projekt:	Aufstellung eines Bebauungsplans für ein Sondergebiet Windenergie in der Stadt Brunsbüttel	26_004
Titel: Biotoptypen		
Auftraggeber: Windpark Brunsbüttel GmbH Nordhusener Straße 5 25541 Brunsbüttel		
Bearbeitung:	Datum:	Name:
Gesellschaft für Freilandökologie und Naturschutzplanung mbH GFN	gezeichnet:	01.04.2026 <i>F. Pieper</i>
	zul. geändert:	
	geprüft:	01.04.2026 <i>L. M. Schulz</i>
Maßstab:	1:3.000	Karte 1 von 2



### Legende

Geltungsbereich

### Biotoptypen

- Obstbaum (HEo)
- Sonstiges heimisches Laubgehölz (HEy)
- Allee aus heimische Laubgehölze (HAy) §
- Baumhecke (HFb) §
- Typische Feldhecke (HFy) §
- Baumreihe aus heimischen Laubbäumen (HRy)
- Bach mit Regelprofil, ohne technische Uferverbauung (FBt)
- Sonstiger Graben (FGy)
- Graben ohne regelmäßige Wasserführung (FGt)
- Naturnahes lineares Gewässer mit Röhrichten (FLr) §
- Artenarmes Wirtschaftsgrünland (GAy)
- Artenarmes bis mäßig artenreiches Grünland mit Flatterbinsen-Dominanzbeständen (GYj)
- Mäßig artenreiches Wirtschaftsgrünland (GYy)
- Intensivacker (AAy)
- Ruderale Grasflur (RHg)
- Brombeerflur (RHR)
- Reitanlage (SEr)
- Windkraftanlage (Slw)
- Spurplattenweg (SVp)
- Vollversiegelte Verkehrsfläche (SVs)
- Teilversiegelte Verkehrsfläche (SVt)

### Zusatzcodes

.ag Getreide    .ar Raps    ZC Gewässer  
.ak Kohl        .gg gegrüppt    .vr Röhricht

§ geschütztes Biotop

Projekt:	Aufstellung eines Bebauungsplans für ein Sondergebiet Windenergie in der Stadt Brunsbüttel	26_004
Titel: Biotoptypen		
Auftraggeber: Windpark Brunsbüttel GmbH Nordhusener Straße 5 25541 Brunsbüttel		
Bearbeitung: Gesellschaft für Freilandökologie und Naturschutzplanung mbH <b>GFN</b>	Datum: gezeichnet: 01.04.2026 Name: F. Pieper zul. geändert: geprüft: 01.04.2026 L. M. Schulz	
Maßstab: 1:3.000	Karte 2 von 2	