

Überbaubare Grundstücksflächen

Baugrenze

Verkehrsflächen

Fuß- und Radweg (privat)

Straßenverkehrsfläche (öffentlich)

Straßenbegrenzungslinie

besondere Zweckbestimmung

verkehrsberuhigter Bereich

öffentliche Parkplätze

Umgrenzung von Flächen für Stellplätze, (öffentlich)

Fläche für Stellplätze für die Feuerwehr

Einfahrt

Einrichtungen und Anlagen f. Gemeindebedarf

Flächen für den Gemeindebedarf

Bestandsgebäude

geplante Gebäude (hier: Erweiterung der Feuerwehr)

Feuerwehr

Gebäude kultureller Zwecke

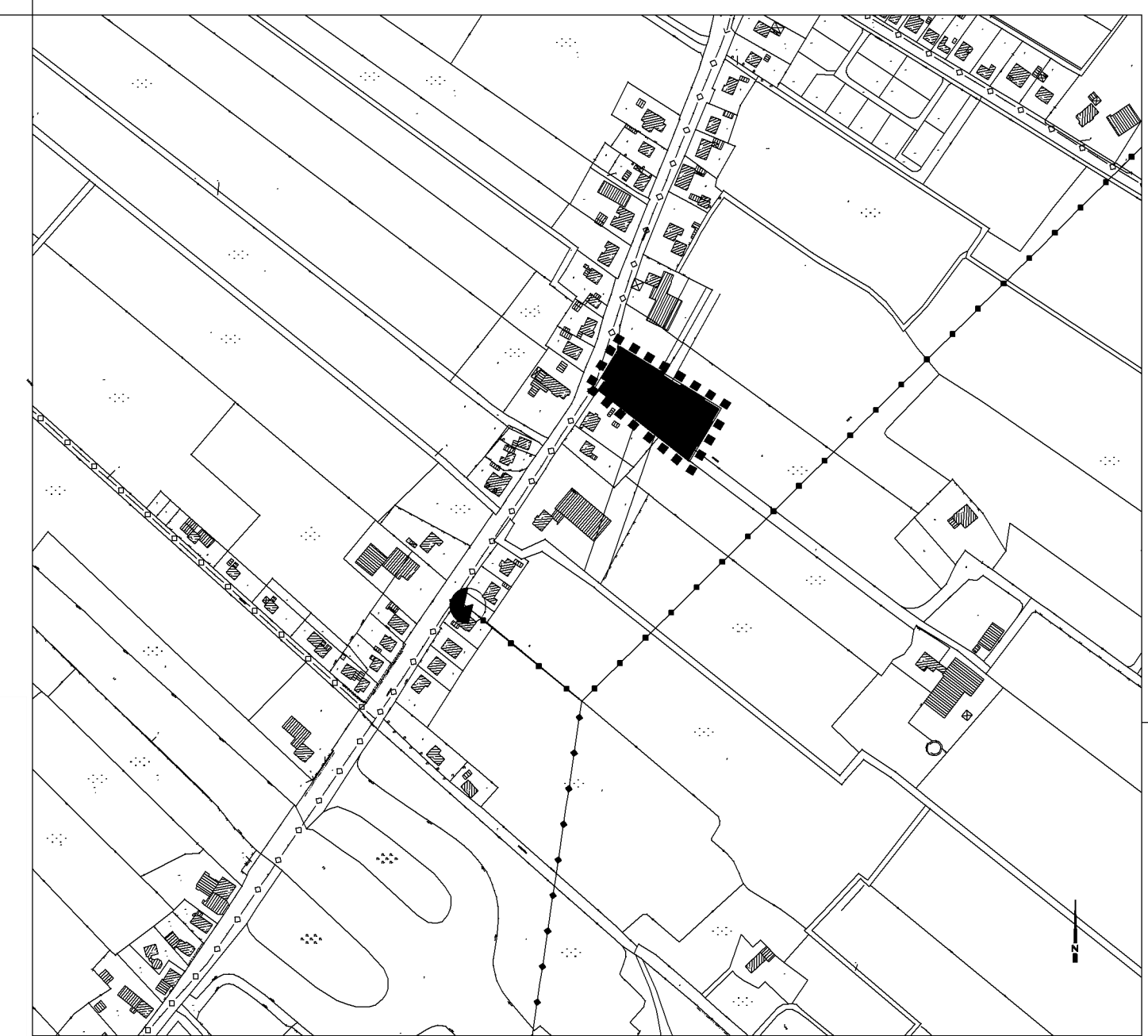
Sonstige Planzeichen

Grenze des räumlichen Geltungsbereichs des Bebauungsplanes

Fläche für Nebenanlagen zur Unterbringung von M: Müll, F: Fahrräder

Fläche für Trafo

Herstellung eines Grabens



Übersichtsplan M 1 : 5.000

Legende:

- Leitungen, unterirdisch/oberirdisch
- vorh. Windenergieeignungsgebiet
- gepl. Fläche für den Gemeindebedarf - Feuerwehr
- Elektrizität, Stromversorgung

LEISTUNGSPHASE		
Flächennutzungsplan		
PROJEKT		
Umbau der Bestandsfeuerwehr mit Schaffung notwendiger Umkleideräume und eines Mehrzweckraumes mit Nebenräumen		
BAUHERR		
Gemeinde Hemme: Der Bürgermeister Hans-Peter Witt über das Amt KLG-Eider Kirchspielschreiber-Schmidt-Straße 1 25 779 Hennstedt		
BAUORT		Zeichnung
Dorfstr. 55 25 774 Hemme		VORHABEN- UND ERSCHLIEßUNGSPLAN
ARCHITEKTEN		
Teichkoppel 12, 25 746 Heide Telefon 0481 - 123 701 - 0 Telefax 0481 - 123 701 - 99 kayen.witthohn@t-online.de		
ERSTELLT AM: 01.04.2022	GEÄNDERT AM: 21.06.2022	PLAN-NR. 01
GEZEICHNET: cmoeller, ivanhemm	MASZSTAB 1 : 500	