

Landschaftsplan der Gemeinde Rümpel - Legende Karte 14: Biotop- und Nutzungstypen

Legende

1. Waldflächen

	Wald
WAe	Erlen-Eschen (Eichen)-Auwald, geschützt gem. § 30 BNatSchG i.V.m. § 21 LNatSchG
WAx	Auwald mit sonstigen nicht heimischen Laubholzarten, geschützt gem. § 30 BNatSchG i.V.m. § 21 LNatSchG
WBe	Erlen-Bruchwald, geschützt gem. § 30 BNatSchG i.V.m. § 21 LNatSchG
WBw	Weiden-Bruchwald, geschützt gem. § 30 BNatSchG i.V.m. § 21 LNatSchG
WBz	Sonstiger Bruchwald mit Dominanz nicht heimischer Laubbaumarten
WEe	Erlen-Eschen-Sumpfwald, geschützt gem. § 30 BNatSchG i.V.m. § 21 LNatSchG
WEw	Weiden-Sumpfwald, geschützt gem. § 30 BNatSchG i.V.m. § 21 LNatSchG
WEx	Sonstiger Sumpfwald mit nicht heimischen Laubbaumarten, geschützt gem. § 30 BNatSchG i.V.m. § 21 LNatSchG
WEy	Sonstiger Sumpfwald, geschützt gem. § 30 BNatSchG i.V.m. § 21 LNatSchG
WEz	Sonstiger Sumpfwald mit Dominanz nicht heimischer Laubbaumarten
WFm	Mischwald
WFn	Nadelwald
WLa	Drahtschmielen-Buchenwald
WLB	Birken-Eichenwald
WLi	Buchenwald auf bodensauren Standorten mit Stechpalme
WLy	Sonstiger Laubwald auf bodensauren Standorten
WMc	Eichen- und Eichen-Hainbuchenwald
WMe	Eschen-Buchenwald
WMM	Flattergras-Buchenwald
WMO	Perlgas-Buchenwald
WMs	Schlucht- und Hangwald, geschützt gem. § 30 BNatSchG i.V.m. § 21 LNatSchG
WMx	Laubholzforst auf reichen Böden mit nicht heimischen Laubgehölzen
WMy	Sonstiger Laubwald auf reichen Böden
WPa	Pionierwald mit Ahorn
WPe	Pionierwald mit Erlen/Eschen
WPx	Pionierwald mit sonstigen nicht heimischen Laubgehölzen
WPy	Sonstiger Pionierwald
WQe	Quellwald mit Erle und Esche, geschützt gem. § 30 BNatSchG i.V.m. § 21 LNatSchG
WTe	Entwässerter Feuchtwald mit Erlen und Eschen
WTm	Entwässerter Feuchtwald mit mittlerem Nadelholzanteil
WTP	Entwässerter Feuchtwald mit Hybridpappeln
WTw	Entwässerter Feuchtwald mit Weiden
WTx	Sonstiger entwässerter Feuchtwald mit nicht heimischen Laubholzarten
WTy	Sonstiger entwässerter Feuchtwald

2. Gehölze außerhalb von Wäldern

	Kleingehölze
HBy	Sonstiges Gebüsch
HGe	Feldgehölz aus Erlen
HGn	Feldgehölz mit hohem Nadelholzanteil
HGy	Sonstiges Feldgehölz
HOy	Sonstige Streuobstwiese
HRe	Gehölzsaum an Gewässern
SVg	Verkehrsfäche begleitender Gehölzsaum

3. Stillgewässer

	Stillgewässer
FK	Kleingewässer, geschützt gem. § 30 BNatSchG i.V.m. § 21 LNatSchG
FKe	Eutrophes Kleingewässer, geschützt gem. § 30 BNatSchG i.V.m. § 21 LNatSchG
FKy	Sonstiges Kleingewässer, geschützt gem. § 30 BNatSchG i.V.m. § 21 LNatSchG
FS	Größeres Stillgewässer, geschützt gem. § 30 BNatSchG i.V.m. § 21 LNatSchG
FSe	Eutrophes Stillgewässer, geschützt gem. § 30 BNatSchG i.V.m. § 21 LNatSchG
Fs	Naturfernes, aber nicht künstliches Stillgewässer
FSy	Sonstiges Stillgewässer, geschützt gem. § 30 BNatSchG i.V.m. § 21 LNatSchG
FX	Künstliches, durch Nutzung geprägtes Gewässer

4. Feuchttflächen

	Feuchttflächen
Großseggen- und Simsenriede sowie sonstige Staudensümpfe	
NSj	Binsen- und Simsenried, geschützt gem. § 30 BNatSchG i.V.m. § 21 LNatSchG
NSs	Großseggenried, geschützt gem. § 30 BNatSchG i.V.m. § 21 LNatSchG
NSy	Sonstiger Sumpf, geschützt gem. § 30 BNatSchG i.V.m. § 21 LNatSchG
(Land-)Röhrichte	
NRr	Rohrglanzgras-Röhricht, geschützt gem. § 30 BNatSchG i.V.m. § 21 LNatSchG
NRs	Schilf-, Rohrkalben-, Teichsimsen-Röhricht, geschützt gem. § 30 BNatSchG i.V.m. § 21 LNatSchG

5. Rohböden, Ruderalflächen

	Rohböden, Ruderalflächen
Rohböden	
ROf	Rohboden auf nährstoffreichen, frischen Standorten
Ruderales Gras- und Staudenfluren	
RHF	Feuchte Hochstaudenflur
RHG	Ruderales Grasflur
RHM	Ruderales Staudenflur frischer Standorte
RHN	Nitrophytenflur
RHy	Sonstige Ruderalfläche

6. Landwirtschaftliche Nutzflächen

	Ackerfläche
AA	Acker
AAj	Wildacker
	Grünland
GA	Artenarmes Wirtschaftsgrünland
GF	Artenreiches Feuchtgrünland, geschützt gem. § 30 BNatSchG i.V.m. § 21 LNatSchG
GFr	Sonstiges artenreiches Feuchtgrünland, geschützt gem. § 30 BNatSchG i.V.m. § 21 LNatSchG
GMm	Mesophiles Grünland frischer Standorte, geschützt gem. § 30 BNatSchG i.V.m. § 21 LNatSchG
GN	Seggen- und binsenreiches Nassgrünland, geschützt gem. § 30 BNatSchG i.V.m. § 21 LNatSchG
GNm	Mäßig nährstoffreiches Nassgrünland, geschützt gem. § 30 BNatSchG i.V.m. § 21 LNatSchG
GNr	Nährstoffreiches Nassgrünland, geschützt gem. § 30 BNatSchG i.V.m. § 21 LNatSchG
GY	Artenarmes bis mäßig artenreiches Grünland
GYy	Mäßig artenreiches Wirtschaftsgrünland

7. Siedlungsflächen

	Bebauung
SBe	Einzel-, Doppel- und Reihenhausbauung
SBF	Öffentliches Gebäude
SDe	Einzelhaus und Splittersiedlungen
SDp	Landwirtschaftliche Betriebsstätte
SDs	Siedlungsfläche mit dörflichem Charakter
SDy	Sonstige Bebauung im Außenbereich
Slk	Kläranlage
Sly	Sonstige, nicht zu Wohnzwecken dienende Bebauung
	Lagerflächen
SLy	Sonstige Lagerfläche
	Sport- und Erholungsanlagen
SEb	Sportplatz
SEk	Kinderspielplatz
	Grünanlagen
SGp	Größtflächige Gartenanlage mit Großgehölzen und parkartigem Charakter
SPh	Historische Parkanlage
SPp	Parkanlage mit altem Baumbestand
Verkehrsfächen	
	Bundesautobahn (BAB 21)
	Landes (L)-, Kreis (K)- bzw. Gemeindestraße
	Wirtschaftsweg, wasserundurchlässig
SVb	Gleisbett (Schotter)
SVp	Spurplattenweg
SVs	Vollversiegelte Verkehrsfläche
SVt	Teilversiegelte Verkehrsfläche
SVu	Unversiegelter Weg mit und ohne Vegetation, Triftrasen

8. Lineare Landschaftselemente

	Graben / Bach, Fluss
FB	Bach, z.T. geschützt gem. § 30 BNatSchG i.V.m. § 21 LNatSchG
FBf	Bach, naturnah mit flutender Vegetation, geschützt gem. § 30 BNatSchG i.V.m. § 21 LNatSchG
FBn	Sonstiger naturnaher Bach, geschützt gem. § 30 BNatSchG i.V.m. § 21 LNatSchG
FF	Fluss, z.T. geschützt gem. § 30 BNatSchG i.V.m. § 21 LNatSchG
FG	Graben
	Knick/Feldhecke geschützt gem. § 30 BNatSchG i.V.m. § 21 LNatSchG (bei Knicks im Wald und am Waldrand Regelungen durch LWaldG)
	Redder (Doppelknick) geschützt gem. § 30 BNatSchG i.V.m. § 21 LNatSchG
	Baumreihe
	Allee
HAY	Allee aus heimischen Laubgehölzen geschützt gem. § 30 BNatSchG i.V.m. § 21 LNatSchG
HRn	Baumreihe aus Nadelgehölzen
HRy	Baumreihe aus heimischen Laubbäumen

9. Punktuelle Landschaftselemente

	Prägender Einzelbaum / Baumgruppe (Arten siehe Artenschlüssel)
--	--

10. Nachrichtliche Übernahme von Schutzgebieten und -objekten

	Landschaftsschutzgebiet gem. § 26 BNatSchG i.V.m. § 15 LNatSchG
	Gesetzlich geschütztes Biotop gem. § 30 BNatSchG i.V.m. § 21 LNatSchG (LLUR)
	Gesetzlich geschütztes Biotop gem. § 30 BNatSchG i.V.m. § 21 LNatSchG (Gemeinde)
	Schutzstreifen an Gewässern (50 m von der Uferlinie) gem. § 61 BNatSchG i.V.m. § 35 LNatSchG
	Archäologisches Denkmal gem. § 8 DSchG
	Kulturdenkmal gem. § 8 DSchG

11. Sonstiges

	Oberirdische Freileitung
	Unterirdische Gas-Hochdruckleitung
	Hochstand/-sitz, Jagdsitz
	Rastpunkt
	Storchenhorst
	Gemeindegrenze

Artenschlüssel

Kürzel	Deutscher Name	Wissenschaftlicher Name
Ac	Feldahorn	<i>Acer compestre</i>
Ag	Schwarz-Erle	<i>Alnus glutinosa</i>
Ah	(Gewöhnliche) Rosskastanie	<i>Aesculus hippocastanum</i>
Ap	Bergahorn	<i>Acer pseudoplatanus</i>
Apl	Spitzahorn	<i>Acer platanoides</i>
Bsp	Birke	<i>Betula spec.</i>
Cb	Hainbuche	<i>Carpinus betulus</i>
Cc	Baumhasel	<i>Corylus colurna</i>
Fe	Esche	<i>Fraxinus excelsior</i>
Fs	Rotbuche	<i>Fagus sylvatica</i>
Jr	Walnuss	<i>Juglans regia</i>
Pa	Süß-Kirsche, Vogel-Kirsche	<i>Prunus avium</i>
Pd	Pflaume	<i>Prunus domestica</i>
Psp	Pappel	<i>Populus spec.</i>
Psp	Fichte	<i>Picea spec.</i>
Qr	Stieleiche	<i>Quercus robur</i>
Qru	Roteiche	<i>Quercus rubra</i>
Rp	Robinie	<i>Robinia pseudoacacia</i>
Sa	Eberesche	<i>Sorbus aucuparia</i>
Ssp	Weide	<i>Salix spec.</i>
Tc	Winterlinde	<i>Tilia cordata</i>

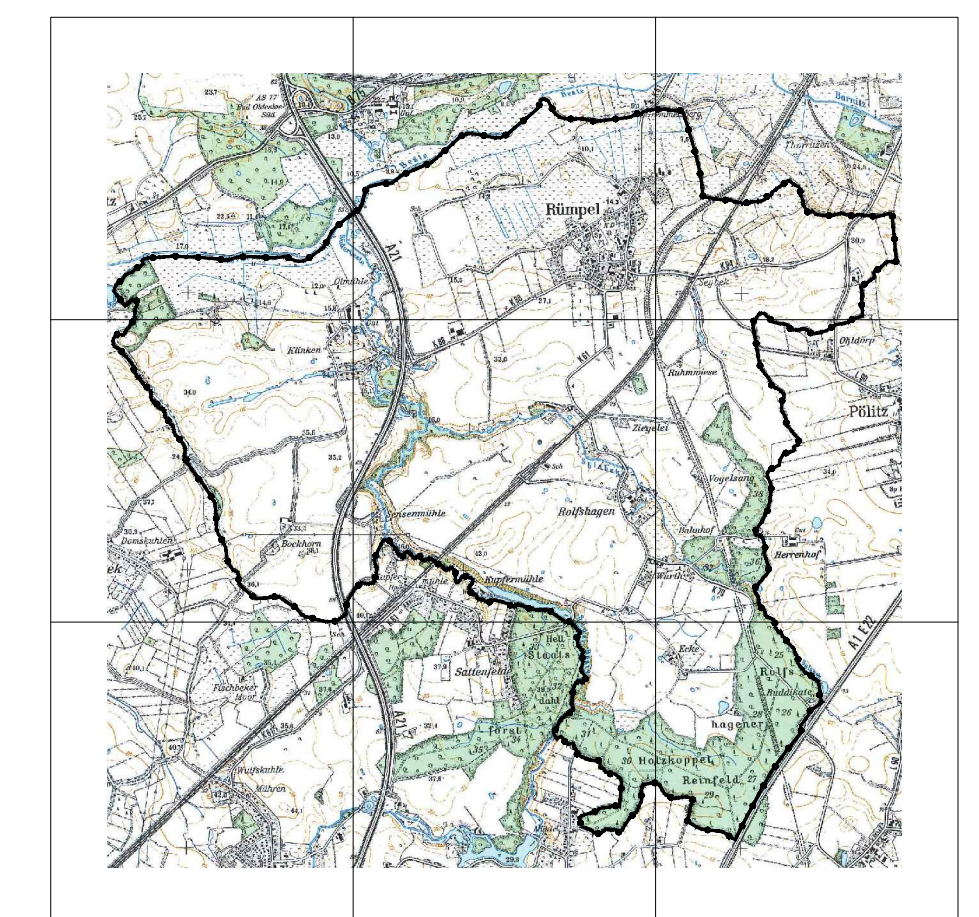
Gemeinde Rümpel

Kreis Stormarn

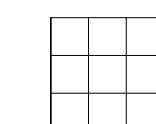
Landschaftsplan Legende Karte 14: Biotop- und Nutzungstypen

Gebiet: Ganzes Gemeindegebiet

Planstand: Auserfertigung, GV 19.05.2021



Planverfasser:



Planlabor Stolzenberg
 Architektur * Städtebau * Umweltplanung
 Diplomingenieur Detlev Stolzenberg
 Freier Architekt und Stadtplaner
 St. Jürgen-Ring 34 * 23564 Lübeck
 Telefon 0451-550 95 * Fax 550 96
 eMail stolzenberg@planlabor.de
 www.planlabor.de