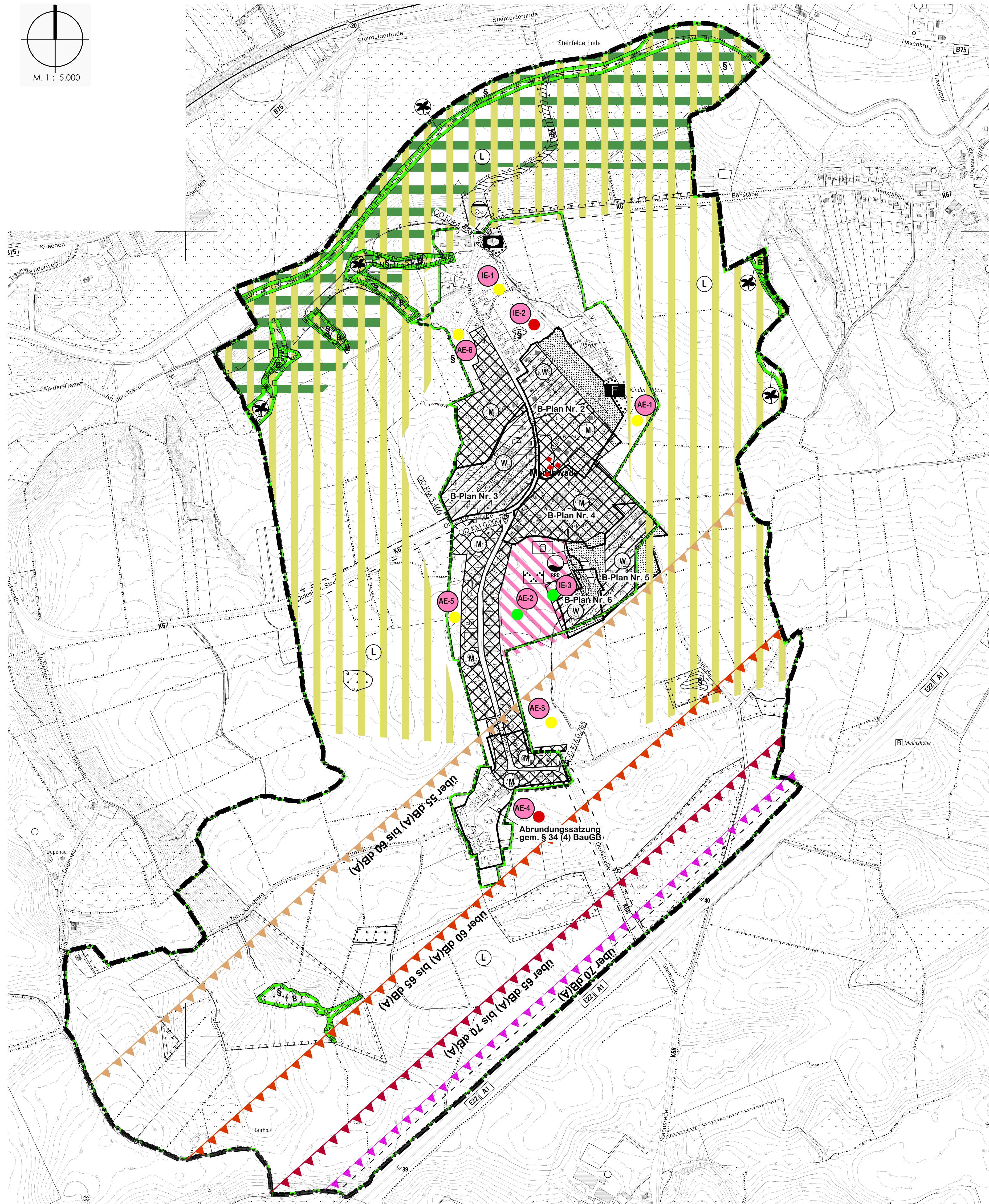
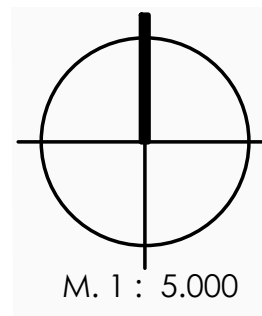


# Siedlungsentwicklungskonzept der Gemeinde Meddewade

Gebiet: Gesamtes Gemeindegebiet



## Planzeichenerklärung

Planzeichen Erläuterungen

### I. Darstellungen

Bauflächen/Baugebiete gem. § 5 (2) 1 BauGB

- Wohnbauflächen
- Gemischte Bauflächen
- Gewerbliche Bauflächen
- Bebauungsplan mit Nummer bzw. Satzung nach § 34 BauGB

Flächen für Gemeinbedarf gem. § 5 (2) 2 BauGB

- Flächen für den Gemeinbedarf
- Sozialen Zwecken dienende Gebäude und Einrichtungen
- Feuerwehr

Flächen für Versorgungsanlagen, für die Abfallentsorgung und Abwasserbeseitigung sowie für Ablagerungen gem. § 5 (2) 4 BauGB

- Fläche für Versorgungsanlagen
- Regenrückhaltebecken
- Kläranlage

Grünflächen gem. § 5 (2) 5 BauGB

- Grünflächen
- Spielplatz
- Parkanlage

Wasserflächen gem. § 5 (2) 7 BauGB

- Wasserflächen

Flächen für die Landwirtschaft und für die Forstwirtschaft gem. § 5 (2) 9a-b BauGB

- Flächen für Wald

Flächen und Maßnahmen zum Schutz, zur Pflege und zur Entwicklung von Boden, Natur und Landschaft gem. § 5 (2) 10 BauGB

- Umgrenzung von Flächen für Maßnahmen gem. Landschaftsplan (LP)

Sonstige Planzeichen

- Gemeindegrenze

II. Nachrichtliche Übernahmen gem. § 5 (4) BauGB

- FFH-Gebiet gem. § 32 BNatSchG i.V.m. § 22 LNatSchG
- Landschaftsschutzgebiet gem. § 26 BNatSchG i.V.m. § 15 LNatSchG
- Anbauverbotszone gem. § 9 FStzG, § 29 StrWG
- Ortsdurchfahrtschranke K67
- Ortsdurchfahrtschranke K68
- Flächenhaftes gesetzlich geschütztes Biotop gem. § 30 BNatSchG i.V.m. § 21 LNatSchG

### III. Darstellungen ohne Normcharakter

- Vorhandene Bebauung
- Mögliche Bauflächenbebauung
- Geplanter geschützter Landschaftsbestandteil gem. LP
- Regionaler Grünzug gem. Regionalplan (RP)
- Eignungsflächen für ein Biotopverbundsystem gem. Landschaftsrahmenplan (LRP)
- Lärmkartierung (Straße 24 Std. 2017): 55 dB(A) bis 60 dB(A)
- Lärmkartierung (Straße 24 Std. 2017): 60 dB(A) bis 65 dB(A)
- Lärmkartierung (Straße 24 Std. 2017): 65 dB(A) bis 70 dB(A)
- Lärmkartierung (Straße 24 Std. 2017): 70 dB(A) bis 75 dB(A)

### IV. Bewertung

- Nummerierung der überprüften Entwicklungsbereiche im Innenbereich
- Nummerierung der überprüften Entwicklungsbereiche im Außenbereich
- geeignet
- bedingt geeignet
- nicht geeignet

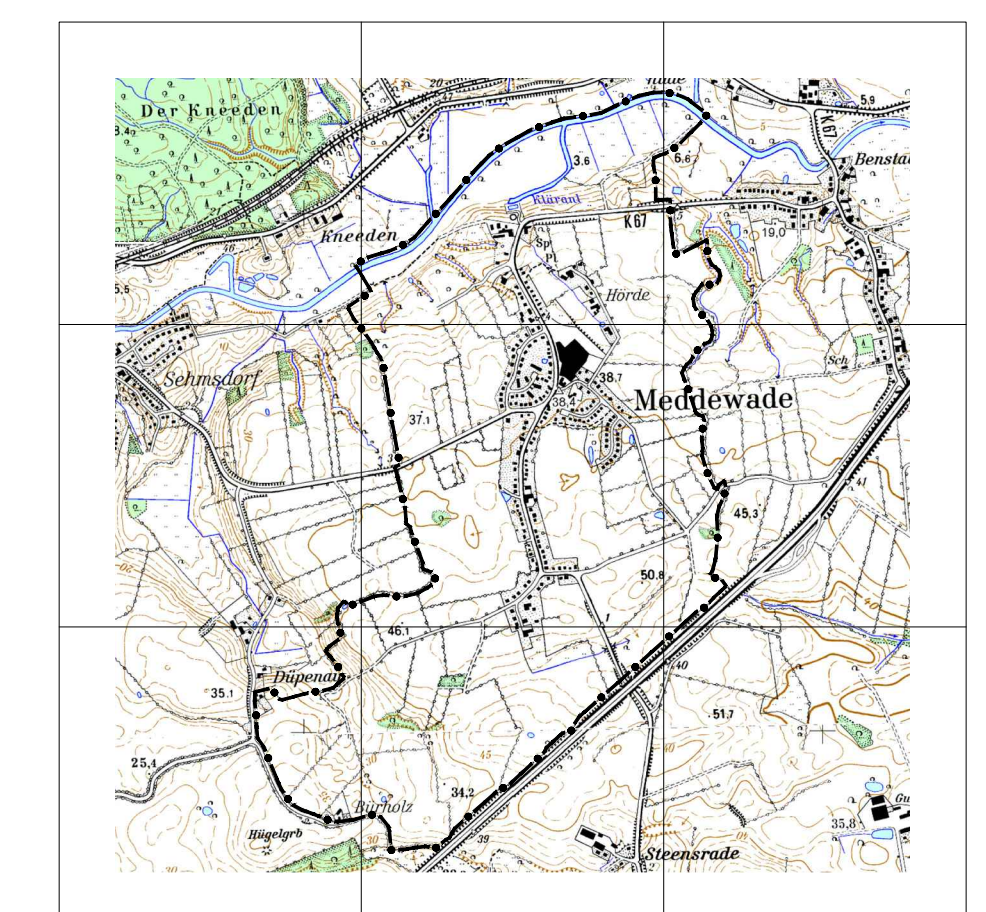
## Gemeinde Meddewade

Kreis Stormarn

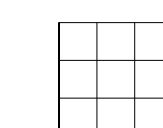
### Siedlungsentwicklungskonzept

Gebiet: Gesamtes Gemeindegebiet

Planstand: Entwurf, GV 03.11.2020



Planverfasser:



**Planlabor Stolzenberg**  
 Architektur \* Städtebau \* Umweltplanung  
 Diplomingenieur Detlev Stolzenberg  
 Freier Architekt und Stadtplaner  
 St. Jürgen-Ring 34 \* 23564 Lübeck  
 Telefon 0451-550 95 \* Fax 550 96  
 eMail stolzenberg@planlabor.de  
 www.planlabor.de