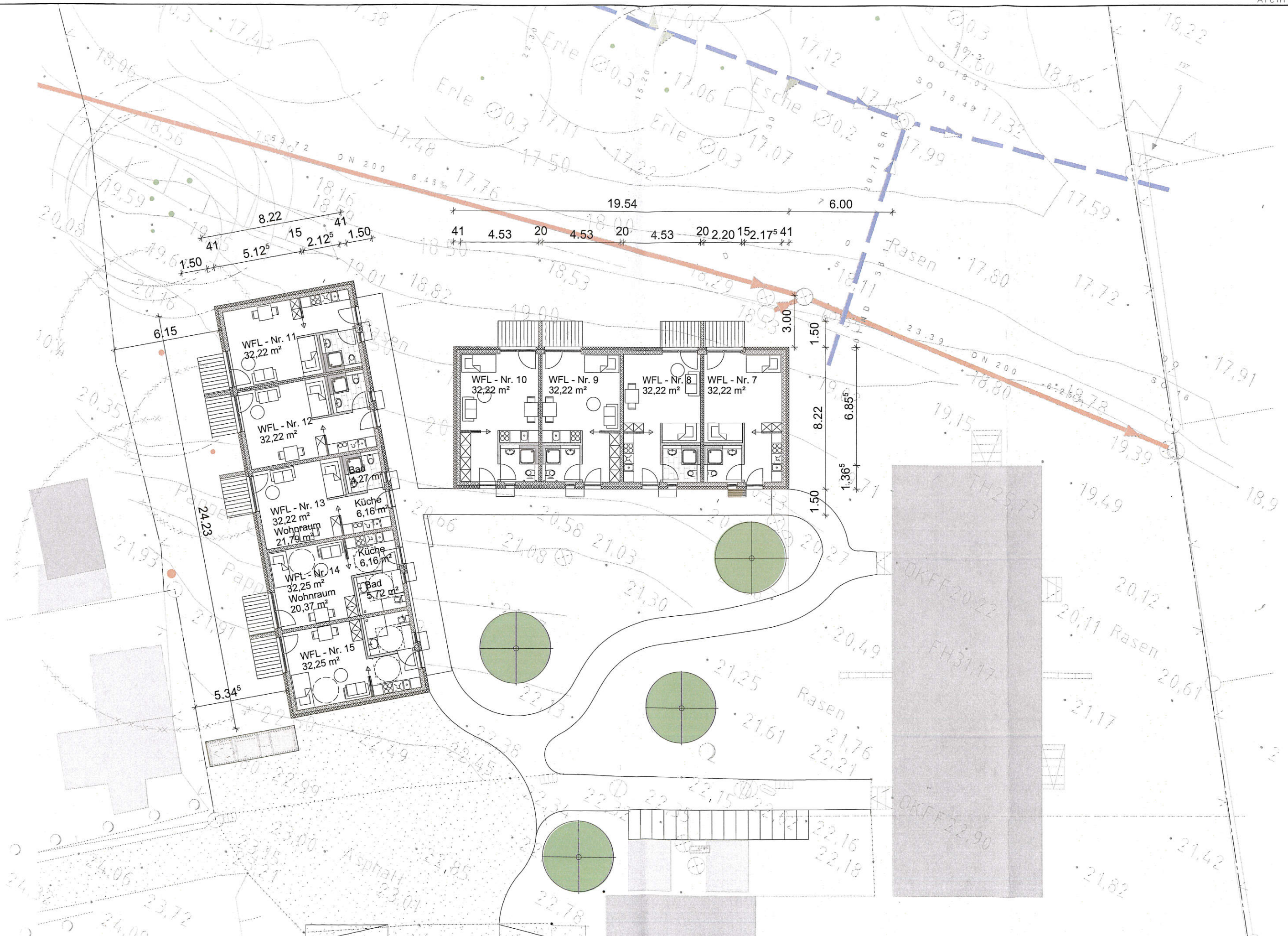


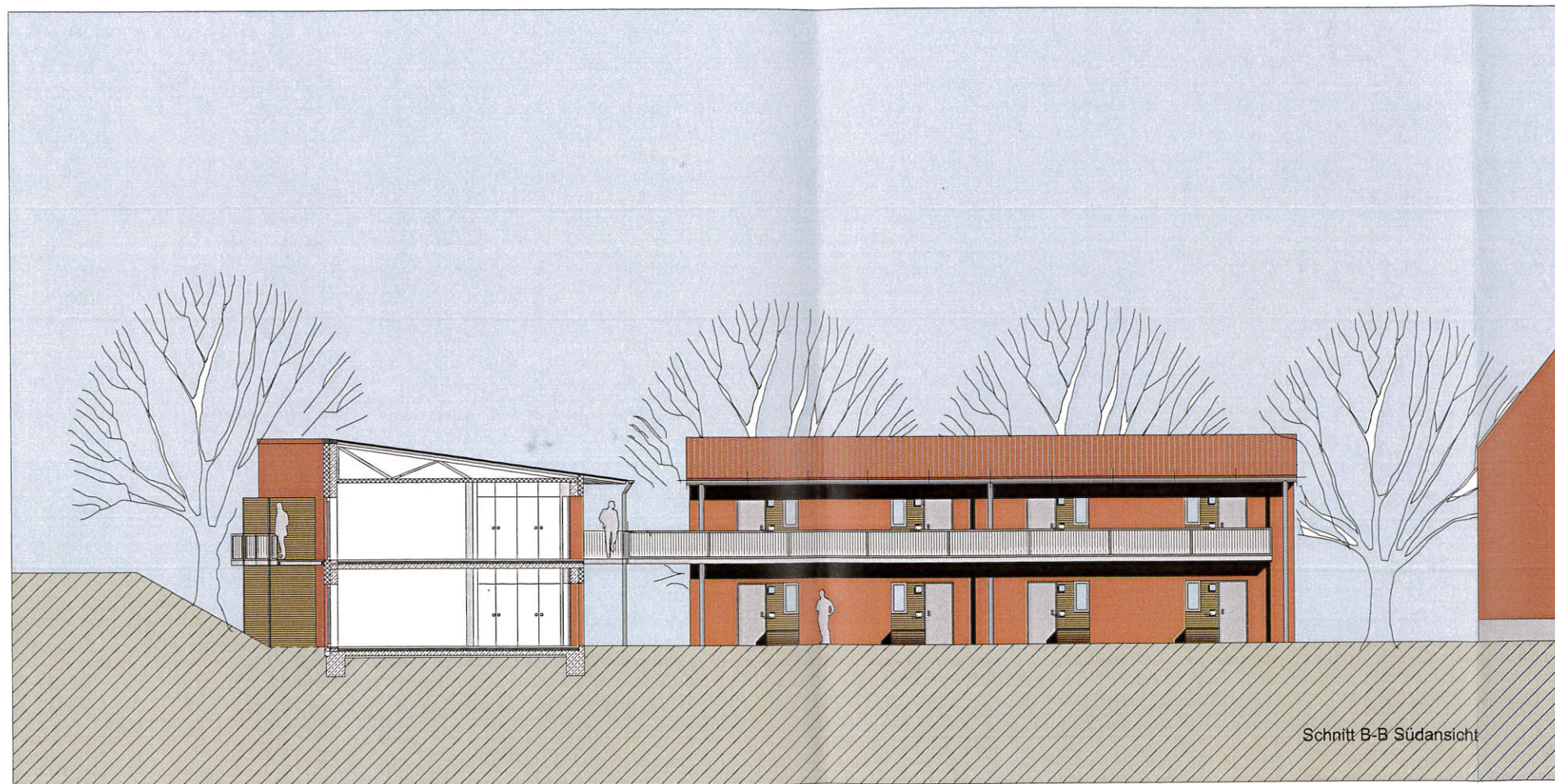
Die Flurstücksgrenzen und Gebäude wurden
den ALKIS® Daten entnommen und örtlich
nicht überprüft!

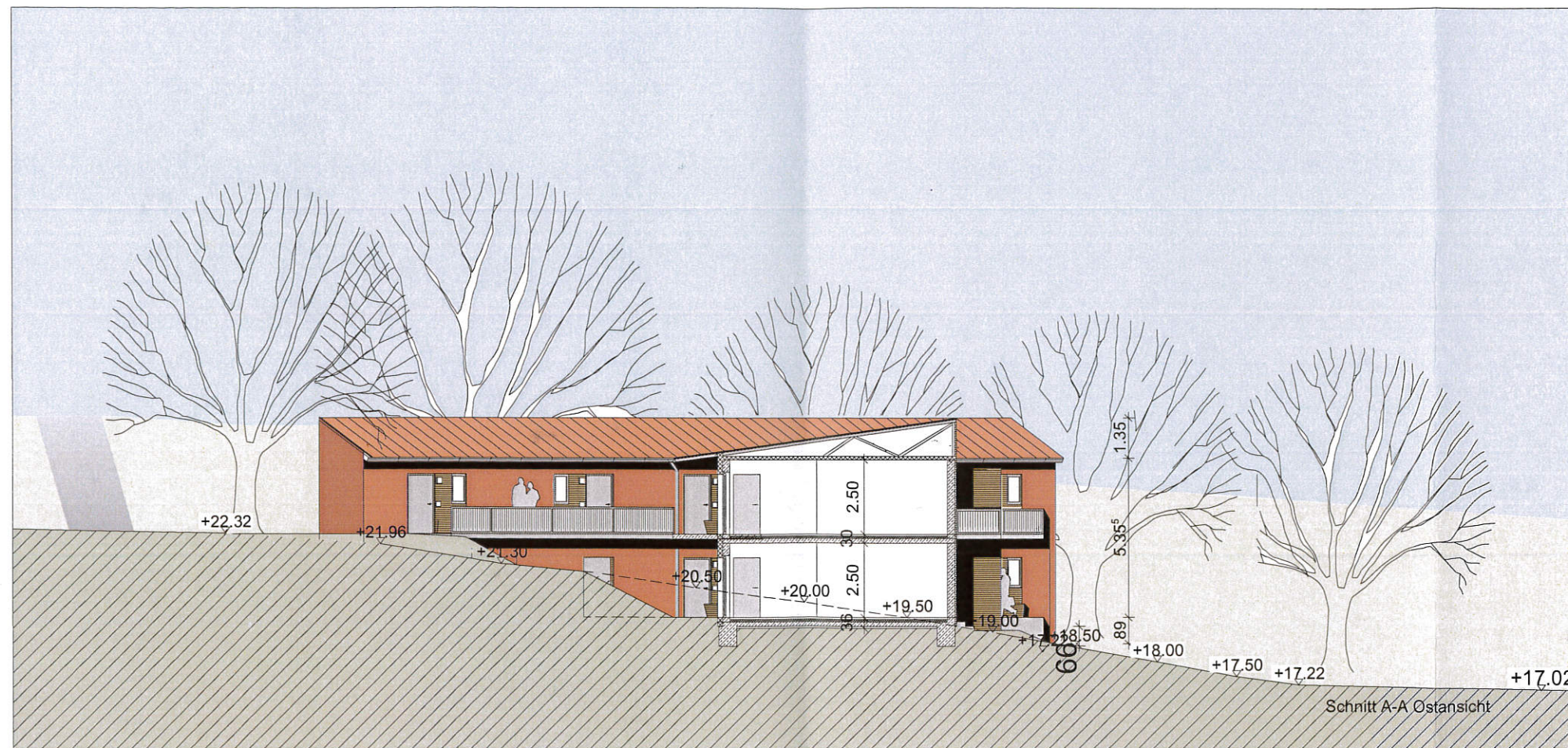
Lage- und Höhenplan

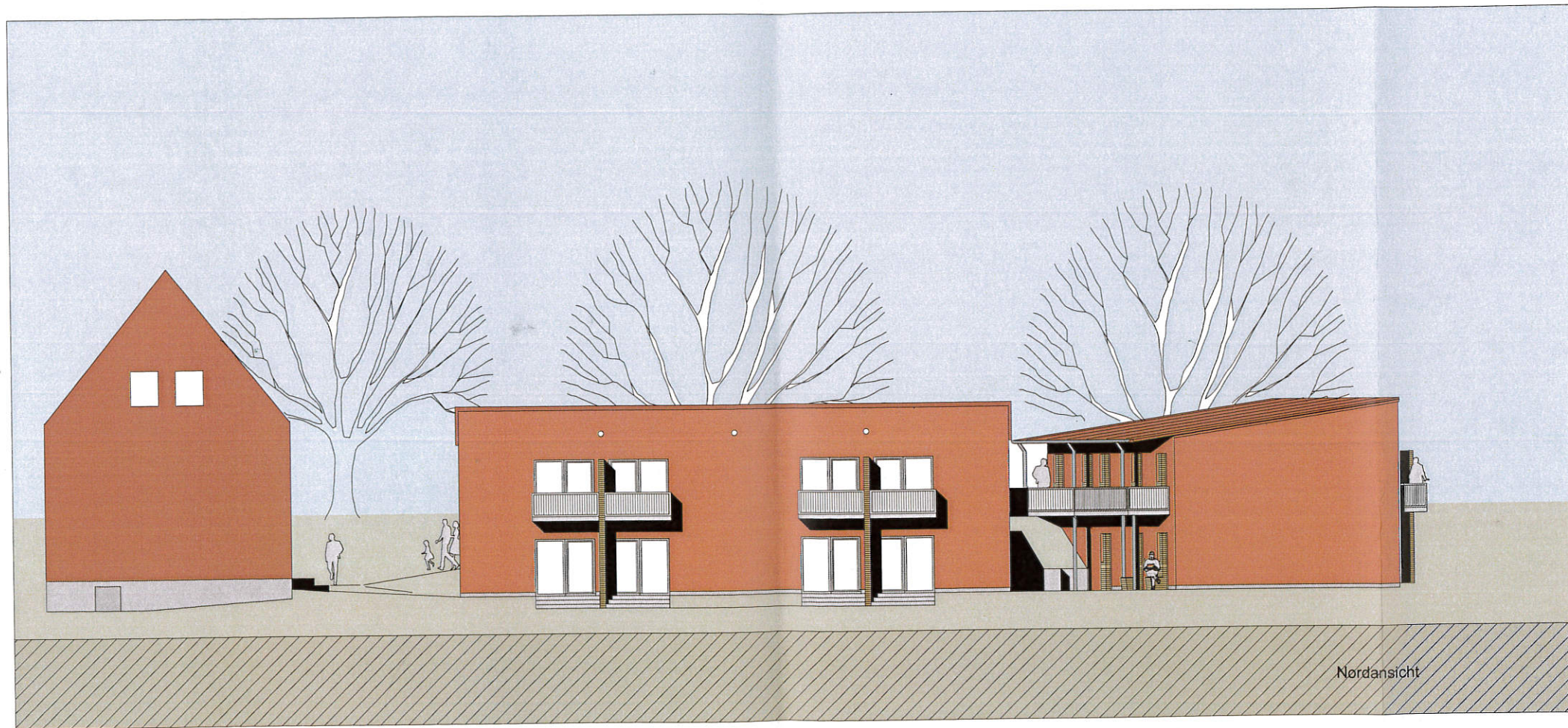




Neubau von 15 WE für besondere Bedarfsgruppen, Ansgarweg, 24837 Schleswig - Grundriss OG - M. 1:200 Stand 02.05.22







Projekt : Neubau von 15 WE für besondere Bedarfsgruppen
 Ansgarweg
 24837 Schleswig

Bauherr : Diakonie Stiftung Schleswig-Holstein
 Kanalufer 48
 24768 Rendsbrug

Wohnflächenberechnung nach WoFIV - Stand 02.05.2022-

		Wohn- und Schlafräume m ²	Küchen m ²	Neben- räume m ²
Nummer	Bezeichnung			
01	Wohnbereich Küchen-Flurbereich Bad	21,79	6,16	4,27
02	Wohnbereich Küchen-Flurbereich Bad	21,79	6,16	4,27
03	Wohnbereich Küchen-Flurbereich Bad	21,79	6,16	4,27
04	Wohnbereich Küchen-Flurbereich Bad	21,79	6,16	4,27
05	Wohnbereich Küchen-Flurbereich Bad	21,79	6,16	4,27
06	Wohnbereich Küchen-Flurbereich Bad	21,79	6,16	4,27
Übertrag:		130,74	36,96	25,62

Übertrag:		130,74	36,96	25,62
	Gemeinschaftsraum	28,18		
	Bad			4,27
	Technikraum			33,52
07	Wohnbereich	21,79		
	Küchen-Flurbereich		6,16	
	Bad			4,27
08	Wohnbereich	21,79		
	Küchen-Flurbereich		6,16	
	Bad			4,27
09	Wohnbereich	21,79		
	Küchen-Flurbereich		6,16	
	Bad			4,27
10	Wohnbereich	21,79		
	Küchen-Flurbereich		6,16	
	Bad			4,27
11	Wohnbereich	21,79		
	Küchen-Flurbereich		6,16	
	Bad			4,27
12	Wohnbereich	21,79		
	Küchen-Flurbereich		6,16	
	Bad			4,27
13	Wohnbereich	21,79		
	Küchen-Flurbereich		6,16	
	Bad			4,27
14	Wohnbereich	21,79		
	Küchen-Flurbereich		6,16	
	Bad			4,27
15	Wohnbereich	21,79		
	Küchen-Flurbereich		6,16	
	Bad			4,27
Übertrag:		355,03	92,40	101,84

Übertrag:	355,03	92,40	101,84
Brückenkonstruktion OG			64,02
<hr/>			
Wohnfläche gesamt	355,03	92,40	165,86
Summe:	613,29		

Aufgestellt:

Schleswig, 02.05. 2022