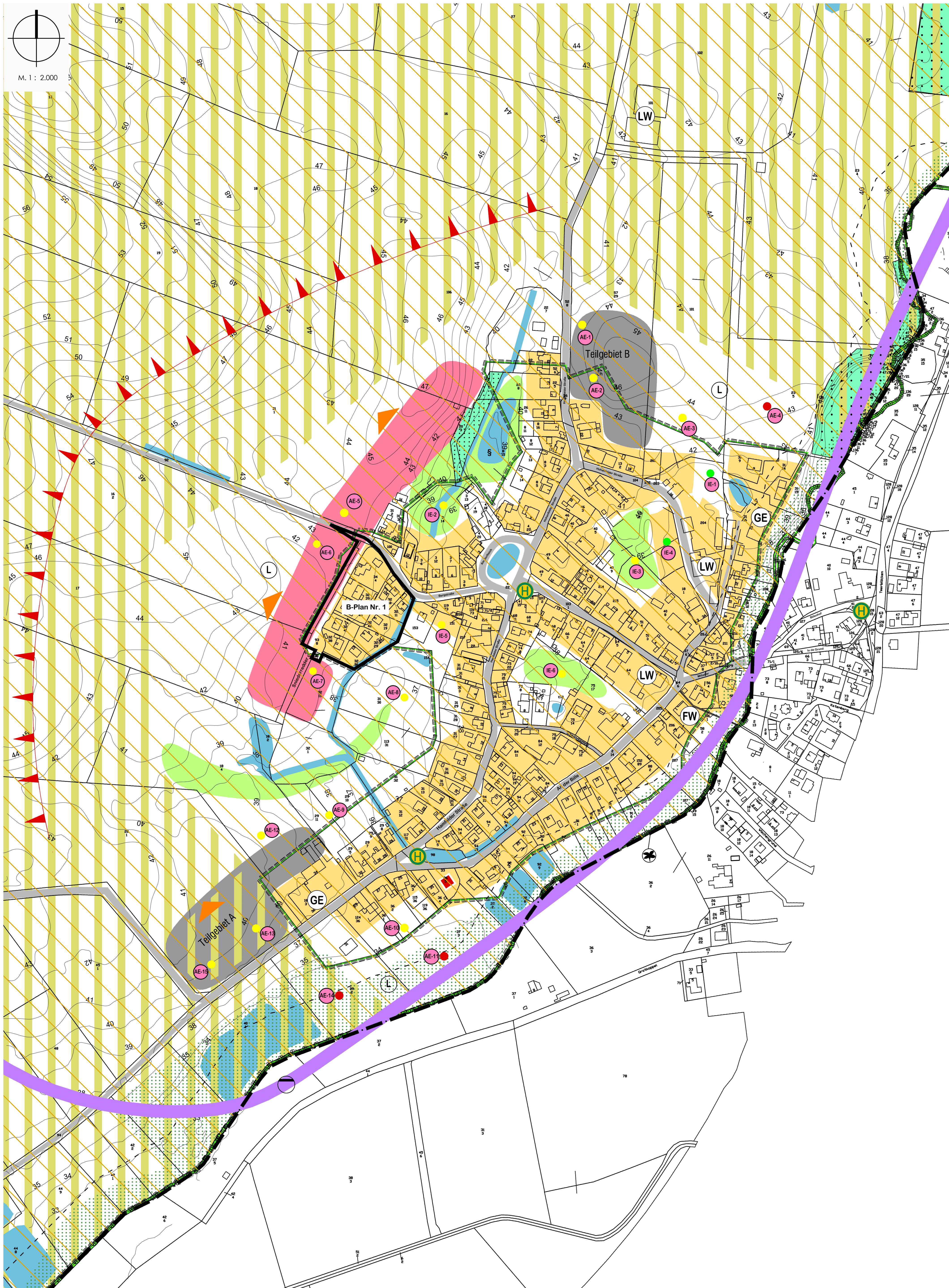


# Siedlungsentwicklungskonzept der Gemeinde Köthel



## Bestand

- Gemischte Baufläche
- Bebauungsplan mit Nummer
- Landwirtschaft
- Gewerbe
- Feuerwehr
- Wasserflächen
- Flächen für Wald
- Kläranlage
- Bushaltestelle
- Gemeindegrenze

## Nachrichtliche Übernahmen

- Landschaftsschutzgebiet gem. § 26 BNatSchG i.V.m. § 15 LNatSchG
- FFH-Gebiet gem. Richtlinie 92/43/EWG
- flächenhaftes gesetzlich geschütztes Biotop
- Geotop gem. LRP 1998
- Regionaler Grünzug gem. Regionalplan (RP)
- Eignungsflächen für ein Biotopverbundsystem gem. LRP 2020
- Gliederung und Abgrenzung der baulichen Entwicklung gem. LRP 1998
- Gebiet mit besonderer Erholungseignung gem. LRP 2020
- Gewässer- und Erholungszustreifen gem. § 61 BNatSchG i.V.m. § 35 LNatSchG (50 m von der Uferlinie)

## Planung

- Mögliche Baulückenbebauung
- Siedlungsentwicklungsrichtung
- Freiraumentwicklung/Maßnahmen
- Entwicklung für Wohnen
- Entwicklung für Gemeinbedarf, Feuerwehr und Gewerbe

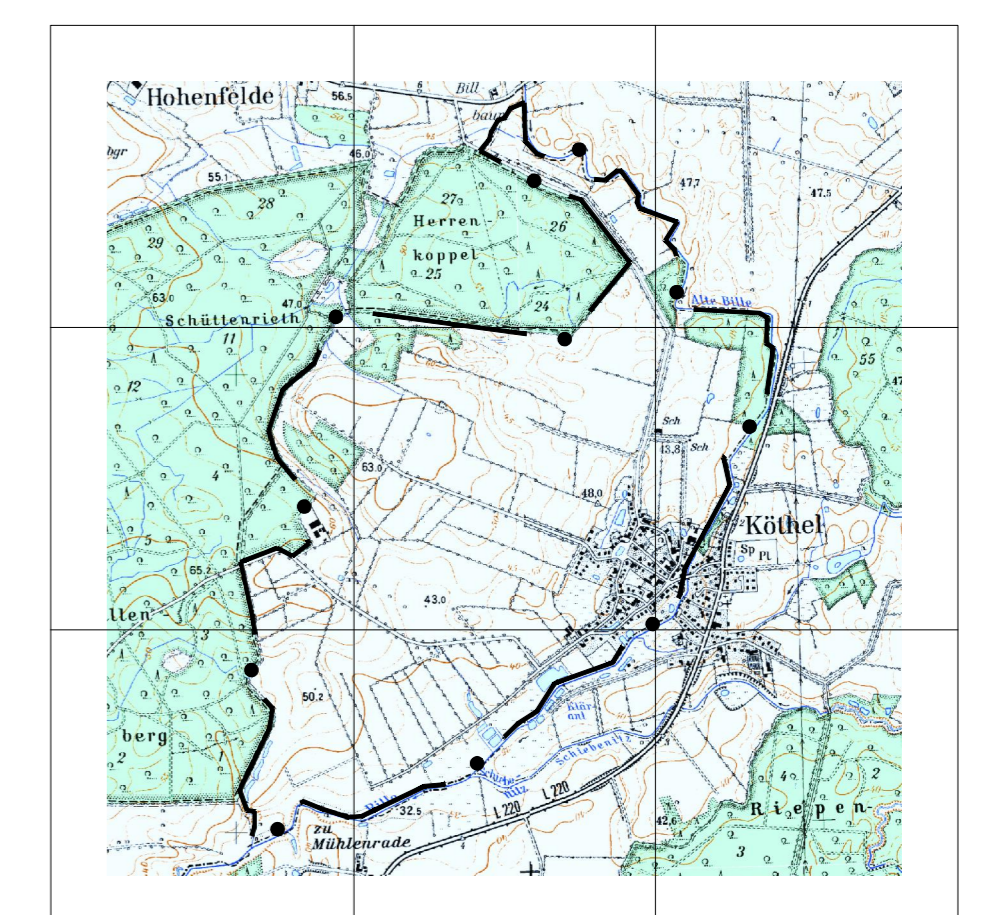
## Bewertung

- Nummerierung der überprüften Entwicklungsbereiche im Innenbereich
- Nummerierung der überprüften Entwicklungsbereiche im Außenbereich
- geeignet
- bedingt geeignet
- nicht geeignet

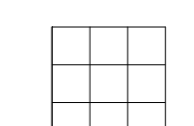
**Gemeinde Köthel**  
Kreis Stormarn

## Siedlungsentwicklungskonzept

Planstand: Entwurf, GV 17.11.2020



Planverfasser:



**Planlabor Stolzenberg**  
Architektur \* Städtebau \* Umweltplanung  
Diplomingenieur Detlev Stolzenberg  
Freier Architekt und Stadtplaner  
St. Jürgen-Ring 34 \* 23564 Lübeck  
Telefon 0451-550 95 \* Fax 550 96  
eMail stolzenberg@planlabor.de  
www.planlabor.de