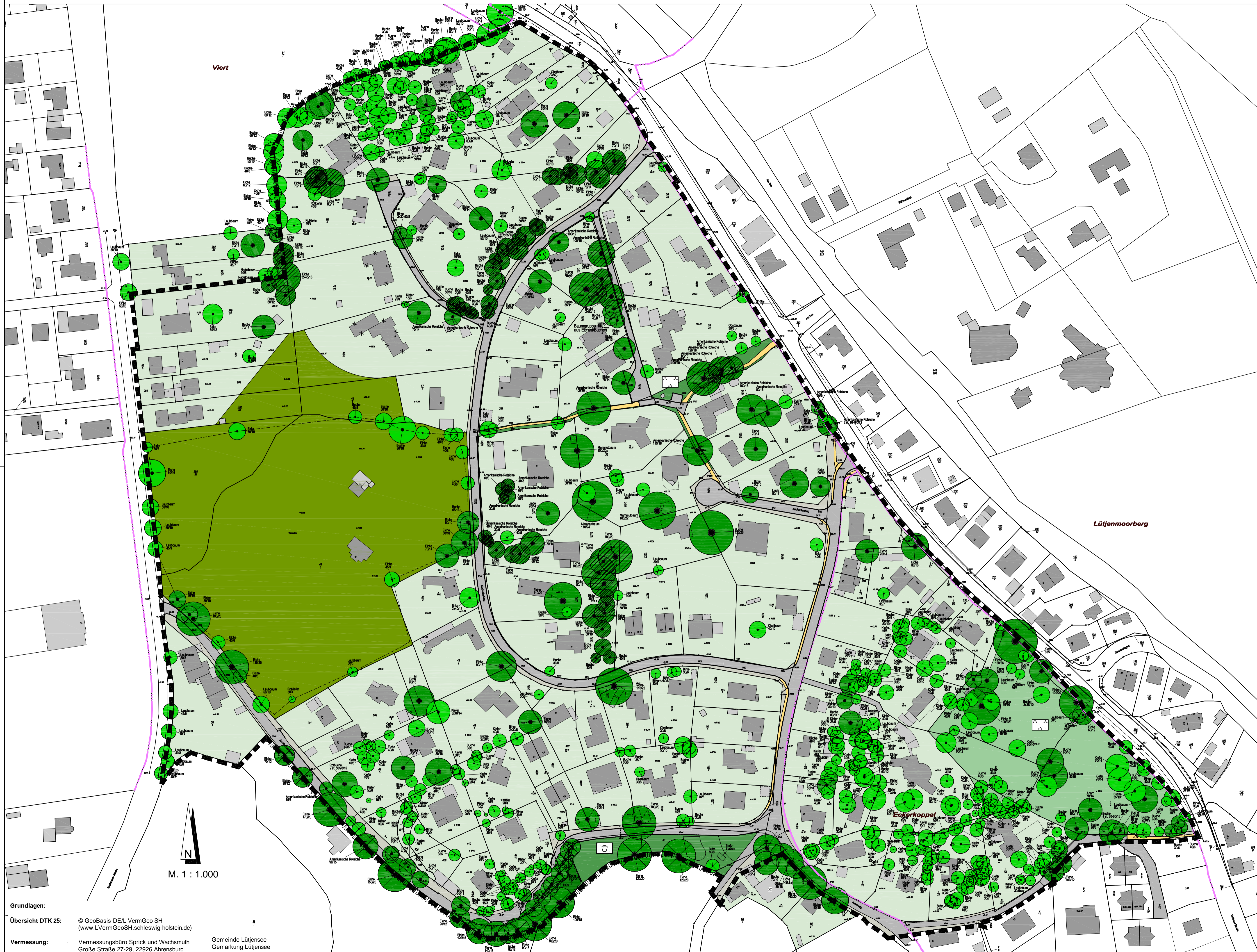


# Bestandsplan zum Bebauungsplan Nr. 1 der Gemeinde Lütjensee für das Gebiet Kuckucksberg / Heideweg

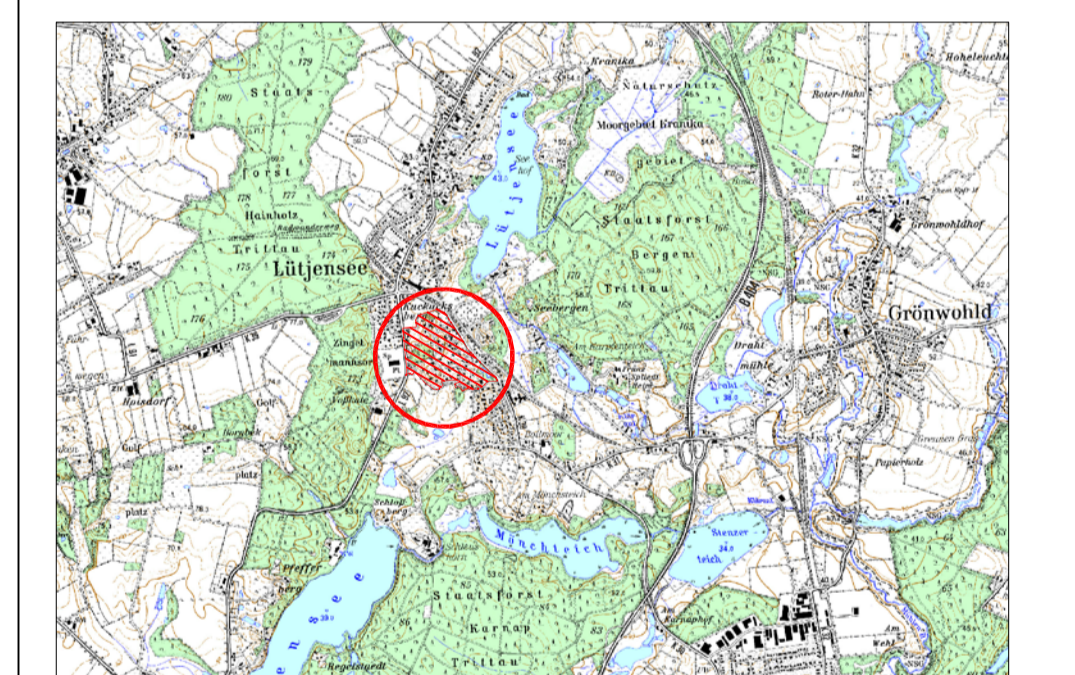


## Zeichenerklärung

- Wald und Gehölze**
- Einzelbäume, eingemessen, festzusetzen im B-Plan  
Baumart (Stammdurchmesser in cm, Kronendurchmesser im m)
  - Eiche 50/12 Einzelbäume, nicht eingemessen, festzusetzen im B-Plan  
Baumart (Stammdurchmesser in cm, Kronendurchmesser im m)
  - Einzelbäume, eingemessen  
Baumart (Stammdurchmesser in cm, Kronendurchmesser im m)
  - Einzelbäume, nicht eingemessen  
Baumart (Stammdurchmesser in cm, Kronendurchmesser im m)
  - Einzelbäume, nicht eingemessen  
Baumart (Stammdurchmesser in cm, Kronendurchmesser im m)
  - Ortsbildprägende Baumgruppen  
Schutz nach § 21 Abs. 4 Nr. 3 und § 8 Abs. 1 Nr. 9 LNatSchG
  - HGY Feldgehölz HGY
  - Knick  
Schutz nach § 21 Abs. 1 Nr. 4 LNatSchG i. V. m. § 30 BNatSchG
  - Nadel / Laub Mischwald  
Schutz gem. LWaldG
- Grünflächen**
- Hausgarten
  - private Grünfläche
  - Parkanlage
  - öffentliche Grünflächen
  - Parkanlage
  - Spielplatz
- Sonstige Planzeichen**
- Gebäude
  - Gebäude, künftig fortfallend
  - Straßenflächen
  - Straßenbankett
  - Wegeflächen
  - Geltungsbereich Bebauungsplan

Bestandsaufnahme: Juni und November 2018

## Bebauungsplan Nr. 1 der Gemeinde Lütjensee



GEMEINDE  
**Lütjensee**  
Vertreten durch  
**Amt Trittau**  
Europaplatz 5  
22946 Trittau

DATEM  
05.11.2019

MASSSTAB  
1:1.000

Bestandsplan zum Bebauungsplan Nr. 1 der Gemeinde Lütjensee für das Gebiet Kuckucksberg / Heideweg

**iPP** Ingenieure für Bau, Umwelt und Stadtentwicklung  
iPP Ingenieurgesellschaft  
Possehl u. Partner GmbH  
Rendsburger Landstr. 196-198  
D 24113 Kiel  
Tel. +49(431) 6 49 59-0 Fax 6 49 59-59  
info@ipp-gpp.de www.ipp-gpp.de

Grundlagen:  
Übersicht DTK 25: © GeoBasis-DE/L. VermGeo SH (www.L.VermGeoSH.schleswig-holstein.de)  
Vermessung: Vermessungsbüro Sprick und Wachsmuth Große Straße 27-29, 22926 Ahrensburg  
Gemeinde Lütjensee Gemarkung Lütjensee Flur 8

© 2019 iPP Ingenieurgesellschaft Possehl u. Partner GmbH