

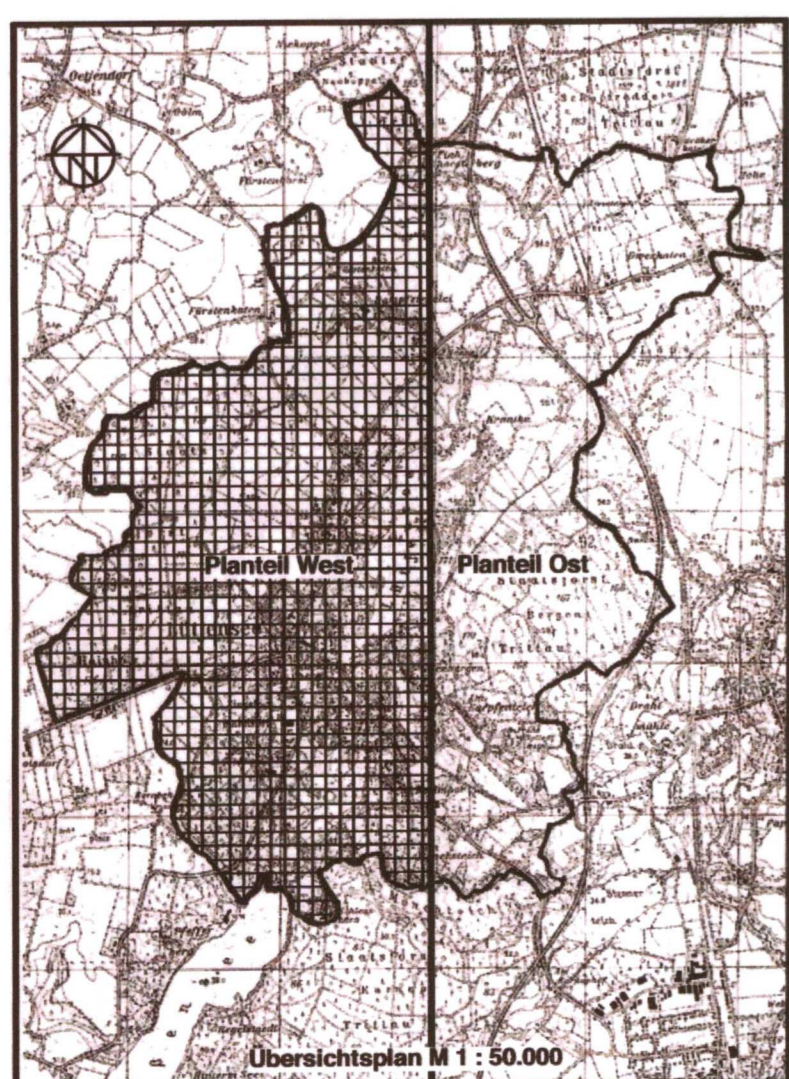
ZEICHENERKLÄRUNG

- Art der baulichen Nutzung § 5 (2) 1 BauGB
- Wohnbauflächen § 1 (1) 1 BauNVO
- Gemischte Bauflächen § 1 (1) 2 BauNVO
- Gewerbliche Bauflächen § 1 (1) 3 BauNVO
- Flächen für den Gemeinbedarf § 5 (2) 2 BauGB
- Schule
- Sozialen Zwecken dienende Gebäude und Einrichtungen
- Gesundheitlichen Zwecken dienende Gebäude und Einrichtungen
- Feuerwehr
- Polizei
- Kindergarten
- Kirchen und kirchlichen Zwecken dienende Gebäude und Einrichtungen
- Försterei
- Dorfgemeinschaftshaus
- Flächen für überörtlichen Verkehr und für örtliche Hauptverkehrswege § 5 (2) 3 BauGB
- Überörtliche und örtliche Hauptverkehrsstraßen, Autobahnen und autobahnähnliche Straßen
- Parkplatz
- Hauptwegebeziehungen / Rad- und Wanderwege überörtlicher Bedeutung
- Hauptwegebeziehungen:
- Reitweg
- Radweg
- Wanderweg
- Flächen für Ver- und Entsorgungsanlagen § 5 (2) 4 BauGB
- Transformatoren
- 100m Quellbereiche für die Trinkwassergewinnung
- Abwasser
- Regenklärbecken / Regenrückhaltebecken
- Mobilfunksendemastanlage
- Hauptversorgungsleitungen § 5 (2) 4 BauGB
- Oberirdische Stromleitungen
- Grünflächen § 5 (2) 5 BauGB
- Parkanlage
- Sportplatz
- Spielplatz
- Zeltplatz
- Friedhof
- Tennisplatz
- Badestelle
- Reitsportanlage
- Wasseroberflächen § 5 (2) 7 BauGB
- Flächen für die Landwirtschaft § 5 (2) 9a BauGB
- Flächen für Wald § 5 (2) 9b BauGB
- Umgrenzung von Flächen für Maßnahmen zum Schutz, zur Pflege und zur Entwicklung von Natur und Landschaft § 5 (2) 10 BauGB
- Altlagerungen § 5 (3) 3 BauGB

NACHRICHTLICHE ÜBERNAHMEN § 5 (4) BauGB

- Umgrenzung von Schutzgebieten und Schutzobjekten im Sinne des Naturschutzrechts
- Landschaftsschutzgebiet
- Naturschutzgebiet
- Natura-2000-Gebiet mit Kennziffer
- Geschützter Landschaftsbestandteil
- Naturdenkmal
- Geschützte Biotope (gemäß § 15 a LNatSchG)
- Anbauverbotszone, mit Vermaßung
- 30m Waldschutzstreifen
- 50m Gewässer- und Erholungsschutzstreifen
- Ortsdurchfahrtsgrenze
- Umgrenzung von Gesamtanlagen (Ensembles), die dem Denkmalschutz unterliegen
- Einzelanlagen, unbewegliche Kulturdenkmale
- Einfache Kulturdenkmale
- z.B. D1 archäologisches Denkmal (Nummer des Denkmalsbuches)
- z.B. 4 archäologische Denkmale (Nummer der Landesaufnahme)
- Umgrenzung der Flächen mit wasserrechtlichen Festsetzungen, hier: Wasserschongebiet
- Gemeindegrenze

**FLÄCHENNUTZUNGSPLAN
DER GEMEINDE LÜTJENSEE**



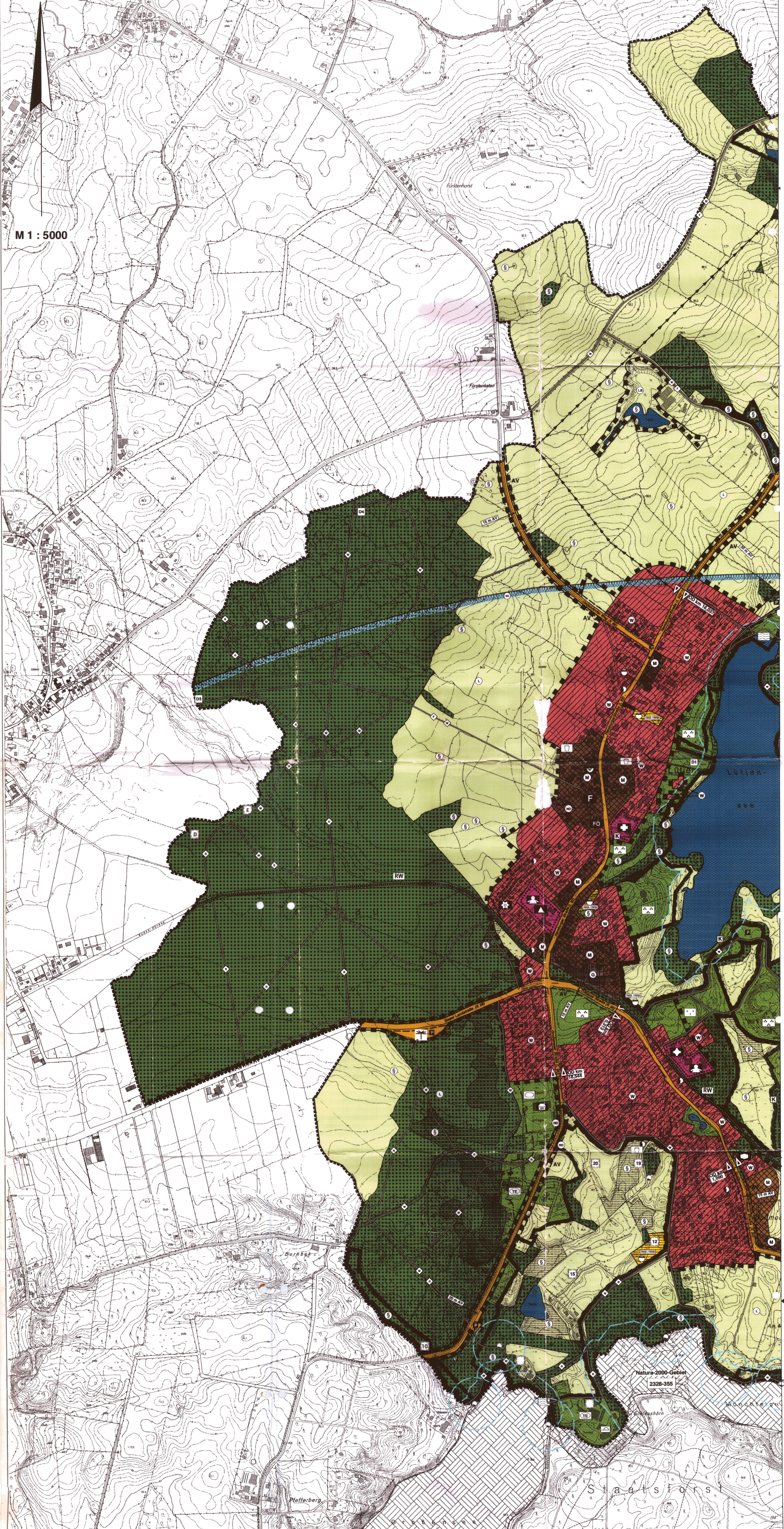
Der Plan besteht aus zwei Teilplänen

PLANTEIL WEST



Genehmigungsfassung 20.03.2006
 ANSCHLUSSE PLANUNG
 ARCHITEKTUR-UND STADTPLANUNG
 Dipl.-Ing. M. Baum
 22067 Hamburg, Grindelallee 116
 Tel. 040 / 44 18 18
 Fax. 040 / 44 31 05

Bearbeitet: Schulz Gezeichnet: Schulz Projekt Nr.: 842



M 1 : 5000

ANSCHLUSSE PLANUNG

Anschlusse Planungsamt