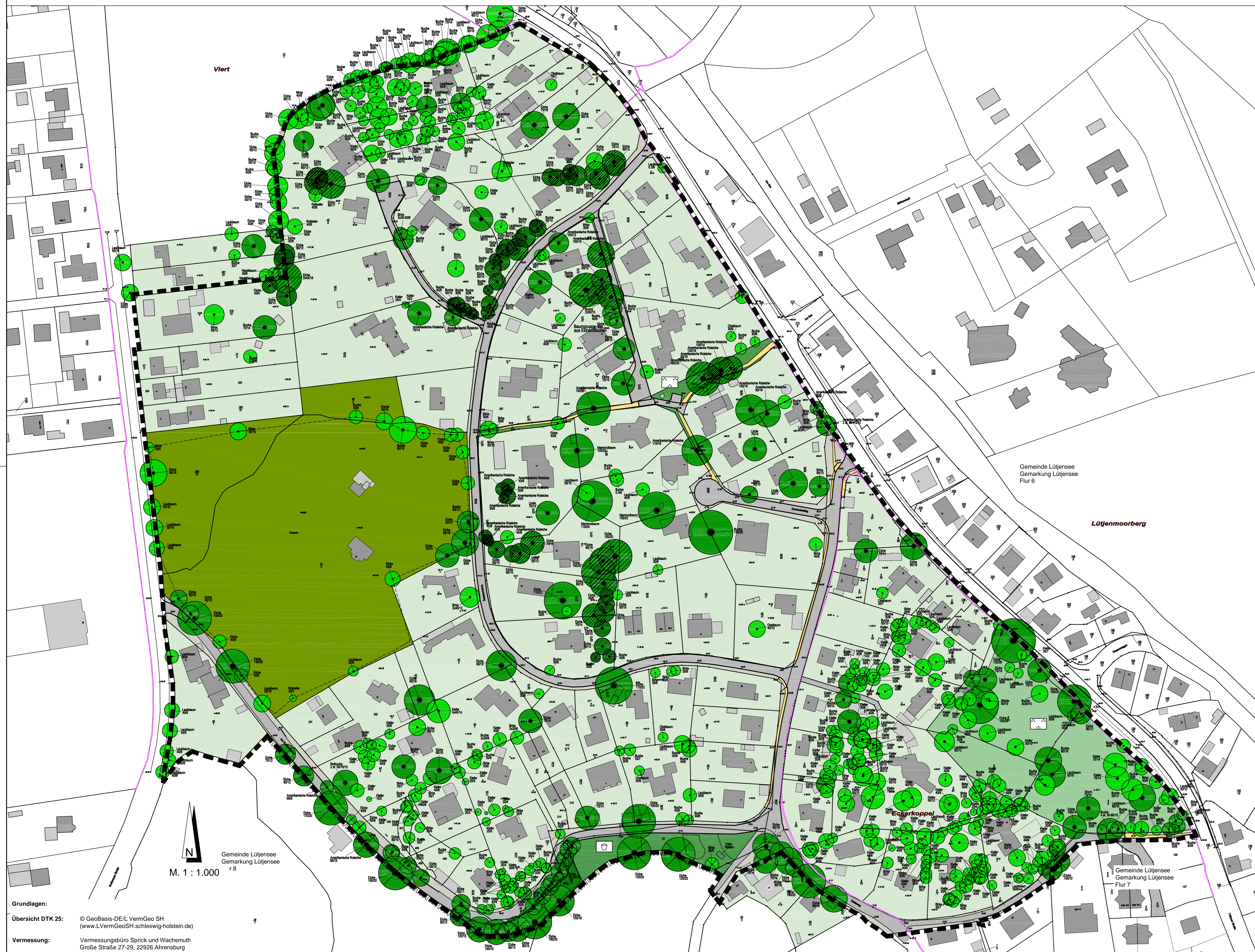


Bestandsplan zum Bebauungsplan Nr. 1 der Gemeinde Lütjensee für das Gebiet Kuckucksberg / Heideweg

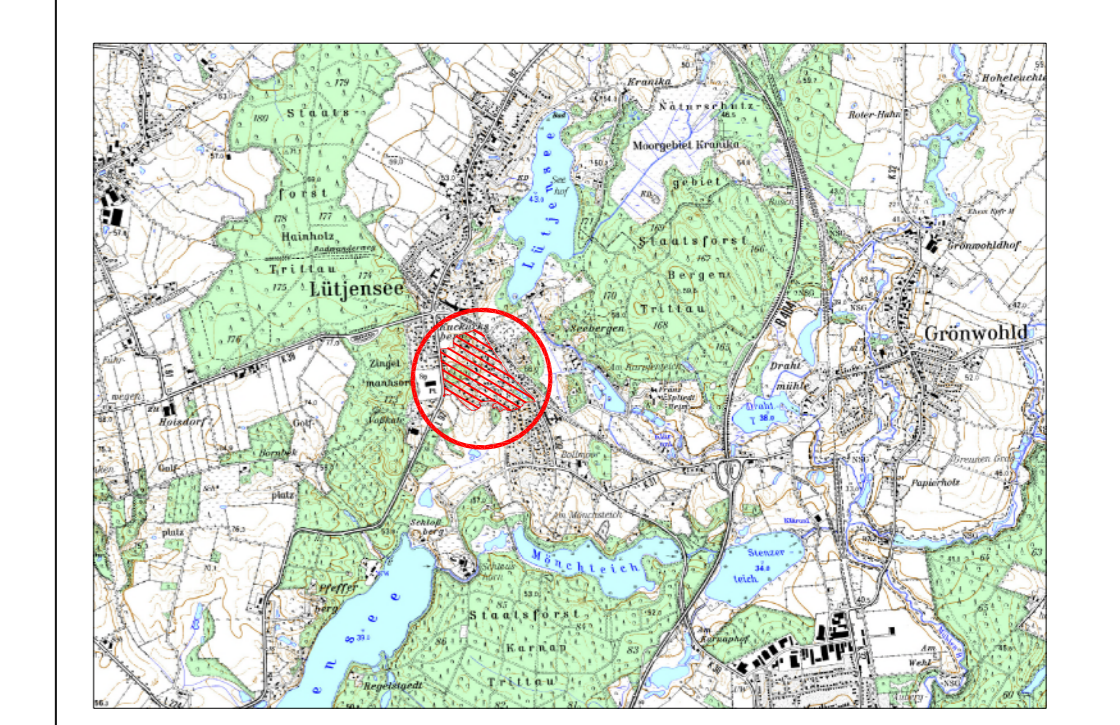


Zeichenerklärung

- Wald und Gehölze**
- Einzelbäume, eingemessen, festzusetzen im B-Plan
Baumart (Stammdurchmesser in cm, Kronendurchmesser in m)
 - Einzelbäume, nicht eingemessen, festzusetzen im B-Plan
Baumart (Stammdurchmesser in cm, Kronendurchmesser in m)
 - Einzelbäume, eingemessen
Baumart (Stammdurchmesser in cm, Kronendurchmesser in m)
 - Einzelbäume, nicht eingemessen
Baumart (Stammdurchmesser in cm, Kronendurchmesser in m)
 - Ortsbildprägende Baumgruppen
Schutz nach § 21 Abs. 4 Nr. 3 und § 8 Abs. 1 Nr. 9 LNatSchG
 - HGy Feldgehölz HGy
 - Knick
Schutz nach § 21 Abs. 1 Nr. 4 LNatSchG i. V. m. § 30 BNatSchG
 - Nadel / Laub Mischwald
Schutz gem. LWaldG
- Grünflächen**
- Hausgarten
 - private Grünfläche
 - Parkanlage
 - öffentliche Grünflächen
 - Parkanlage
 - Spielplatz
- Sonstige Planzeichen**
- Gebäude
 - Gebäude, künftig fortfallend
 - Straßenflächen
 - Straßenbankett
 - Wegeflächen
 - Geltungsbereich Bebauungsplan

Bestandsaufnahme: Juni und November 2018

Bestandsplan zum Bebauungsplan Nr. 1 der Gemeinde Lütjensee



GEMEINDE
Lütjensee
Vertreten durch
Amt Trittau
Europaplatz 5
22946 Trittau

DATUM
10.07.2020

MASSTAB
1:1.000

Bestandsplan zum Bebauungsplan Nr. 1 der Gemeinde Lütjensee
für das Gebiet Kuckucksberg / Heideweg

iPP Ingenieure für Bau, Umwelt und Stadtentwicklung
iPP Ingenieurgesellschaft
Postfach Partner GmbH
Rensburger Ländchen 196-198
D 24113 Kiel
Tel. +49(431) 6-49 59-0 Fax: 6-49 59-59
www.ipp-gruppe.de

Grundlagen:
Übersicht DTK 25: © GeoBasis-DE/L VermGeo SH (www.LVermGeoSH.schleswig-holstein.de)
Vermessung: Vermessungsbüro Sprick und Wachsmuth Große Straße 27-29, 22926 Ahrensburg