

BETREIBER- UND NUTZUNGSKONZEPT GUT RANTZAU



Inhaltsverzeichnis:

| | |
|-----------|--|
| Seite 2: | 1. Eckdaten Gut Rantzau |
| Seite 3: | 2. Konzept & Positionierung |
| Seite 5: | 3. Projektierung und Umsetzung des Vorhabens |
| Seite 10: | 4. Angebote & Services der Betriebsgesellschaft in der Kurzfassung |
| Seite 24: | 5. Sonstige operative Eckpfeiler (Parken, Operations, Personal, Marketing, Nachhaltigkeit) |
| Seite 33: | 6. Fazit |

1. Eckdaten Gut Rantzau.

| | |
|-----------------|--|
| Projektname: | Gut Rantzau |
| Adresse: | Gut Rantzau, Im Kossau-Grund 1, 24329 Rantzau |
| Eigner: | Gut Rantzau GmbH & Co. KG, Im Kossau-Grund 1, 24329 Rantzau |
| Betreiber: | Gut Rantzau Betriebsgesellschaft mbH i.G., Im Kossau-Grund 1, 24329 Rantzau |
| Gesellschafter: | 1. Going Places GmbH 2. Philipp Evers |

Grund & Immobilien im Eigentum der Besitzgesellschaft:

128.371 m² parkähnliches Grundstück, mit eigenem Waldstück und Flusszugang.
Ensemble aus 2 denkmalgeschützten, historischen Bauten und Park, und 8 Neubauten mit insgesamt BGF 14.873 m² zzgl. BGF 3.058 m² Tiefgarage mit 101 Stellplätzen.

Es handelt sich hierbei um ein ungeteiltes, nicht in Wohnungs,- oder Teileigentum aufgeteiltes Ferienobjekt.

| | |
|--------------|---|
| Ausrichtung: | <p>Hotelanlage mit folgenden Einrichtungen: 134 Logis Einheiten im Hotelbetrieb (27 Hotelzimmer & Suiten plus 107 Ferienwohnungen) im Upscale Segment (äquivalent 4 Sterne - mit gehobener Ausstattung) mit 4.856 m² NGF.</p> <p>Sonstige Angebotsbausteine: 1. Restaurant mit Kaminbar, 2. Restaurant mit Gartencafé und Bar, Co-Cooking und Co-Dining Bereiche, Indoor Pool mit Spa und Saunen, Natursauna mit Badeteich, Fitnesscenter, Boulder Bereich, Co-Working Bereich, 13 Konferenz, Veranstaltungs- & Kurs</p> |
|--------------|---|

Räume für 8 bis 80 Personen inkl. Keramik & Tonwerkstatt, Hofladen, eigene Permakultur Küchengärten, Kinderatelier und Naturspielplatz, Hoftiere, umfassendes Veranstaltungs- und Kursangebot, spezialisierter Fahrradverleih, umfassendes Kultur- und Serviceangebot rund ums Fahrrad, eigene Destinations App die alle Angebote & Services (auch aus dem regionalen Umfeld) sicht- und buchbar macht, 4 Personalwohnungen.

Nachhaltigkeit:

ESG konform. Über 32% des bilanziellen Stromverbrauchs wird über eigene PV-Anlage gedeckt, 100% Wärmeversorgung über bodennahe Geothermie, Abwasser über eigene SBR Kläranlage neuester Technologie, Regenwasser Nutzung, gelebter Natur- und Ressourcenschutz, Neubauten sind QNG zertifizierbar und KFN förderfähig. Alle Kernbereiche der Anlage sind barrierefrei, Gut Rantzau wird über mindestens 10 rollstuhlgerechte und 14 barrierefreie Zimmer verfügen.

2. Konzept & Positionierung

Gut Rantzau ist ein neu gedachtes, nachhaltiges Hospitality-, Lern- & Erlebnis-Angebot. Es ist eine zukunftsgerichtete, naturnahe Hotelanlage, die für ein zeitgemäßes, ideenreiches und positives Lebensmodell steht, welches Stadt und Land, Mensch und Natur, Vergangenheit und Zukunft und die private und berufliche Welt in Einklang bringt.

Gut Rantzau richtet sich an Urlauber, Remote-Worker, Unternehmen, Workshopper, Ausflügler und Menschen aus der Region und bietet ihnen ein vollumfängliches, kreatives und attraktives Angebot.

Vereinfacht dargestellt verbindet es urbane Qualitäten - also das inspirierte und qualitative Angebot aus modernem Lebensstil, Design, frischen Ideen, Genuss, Weiterbildung, Kunst und Kultur, New Work, mit rurale Qualitäten - Natur, Erholung, Bodenständigkeit, Ruhe, Gesundheit und ressourcenschonendes Leben, zu einem einzigartigen Erlebnisraum.

Gut Rantzau sieht auf den ersten Blick aus wie ein Hotel, fühlt sich jedoch an wie ein Kreativfestival.

Es zeichnet sich durch eine Einbettung in ein umfassendes Erlebnis, Kurs- und Veranstaltungsangebot aus.

Gut Rantzau ist dabei nicht elitär. Gut Rantzau's Charakter besticht durch eine perfekte Balance aus Kreativität, Lässigkeit und Natürlichkeit kombiniert mit Gemütlichkeit, entspanntem Luxus und einem hohen Anspruch an Nachhaltigkeit und Authentizität.

Gut Rantzau ist ein Leuchtturmprojekt ökologischer und gesellschaftlicher Zukunftsfähigkeit. Eine Antwort auf unsere Welt im Wandel.

Ein Ort, an dem Mensch und Mensch und Mensch und Natur im Einklang miteinander leben und erleben können. Und das fast autark in Bezug auf Energie, Wärme, Wasser und Abwasser und CO2 neutral im Betrieb. Die Environment, Social und Governance Kriterien der UN dienen dabei als Wegweiser.

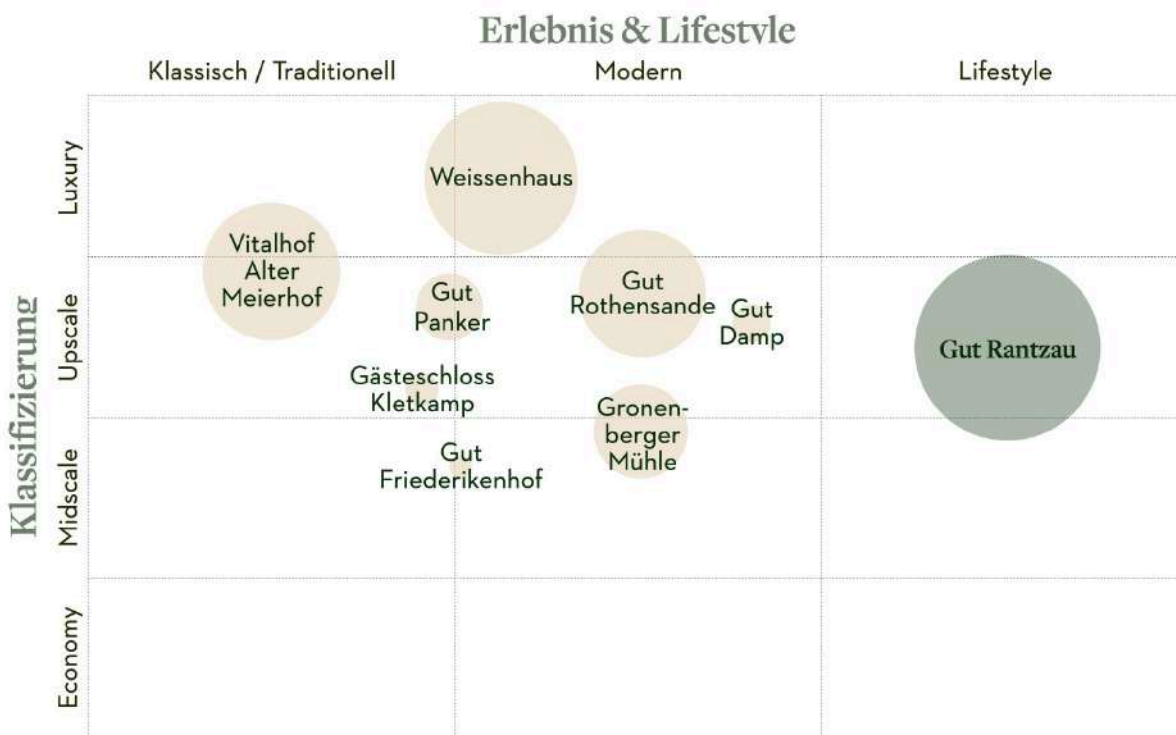


Abb. 1: Positionierung Wettbewerb vs. Gut Rantzau

Das Gut Rantzau positioniert sich als vielschichtiges Konzept im Lifestyle Bereich & Upscale Segment und verwischt dabei die Grenzen zwischen Boutique Hotel, Ferienapartments und urban inspiriertem Gastronomie-, Service- und Erlebnisangebot. Eine Einstufung in die Sterneklassifizierung der DEHOGA wird nicht angestrebt.

3. Projektierung und Umsetzung des Vorhabens.

Es gibt zwei Gesellschaften: Die Gut Rantzau GmbH & Co. KG als Projektentwicklungsgesellschaft und Eigentümer der Immobilien (nachfolgend Besitzgesellschaft) und die Gut Rantzau Betriebsgesellschaft mbH (nachfolgend Betriebsgesellschaft) als Pächter und Betreiber der gesamten Anlage.

Die Besitzgesellschaft verpachtet die gesamte Anlage über 25 Jahre an die noch zu gründende Betriebsgesellschaft, die zwingend den Zuschlag für den Generalbetrieb für sämtliche auf der Anlage gelegenen Einheiten erhält.

Die touristisch gewerbliche Nutzung des Vorhabens ist dabei durch folgende Selbstbindung / rechtliche Verpflichtungen gesichert: Einerseits verpflichtet sich die Besitzgesellschaft (und damit auch verpflichtend die Betriebsgesellschaft) zur touristisch gewerblichen Nutzung im Durchführungsvertrag mit der Gemeinde Rantzau. Andererseits erfolgt eine Eintragung der touristisch gewerblichen Nutzung als beschränkt persönliche Dienstbarkeit im Grundbuch.

3.1 Besitzgesellschaft

Die Besitzgesellschaft hat die entsprechenden Flurstückflächen und Immobilien (siehe 1. Eckdaten) zur Errichtung eines Hotelbetriebs erworben. Im voraussichtlichen Zeitraum 2023-2027 projiziert und setzt sie das Vorhaben planerisch, genehmigungsseitig und baulich um. Die planungsrechtliche Entwicklung des Grundstückes wird anhand eines qualifizierten Bebauungsplans (Vorhaben- und Erschließungsplan) durchgeführt. In dem Durchführungsvertrag, der zwischen der Gemeinde Rantzau und der Besitzgesellschaft geschlossen wird, werden u. a. die Fristen zur Fertigstellung der Hotelanlage festgelegt. Sämtliche Verträge bezüglich Dach & Fach werden mit der Besitzgesellschaft geschlossen.

Die Besitzgesellschaft plant im nächsten Schritt den Globalverkauf des Vorhabens (Finanzierung des Gesamtprojektes mit einem einzigen Finanzierungs-Partner). Die Besitzgesellschaft verpflichtet sich dabei im Kaufvertrag mit dem potentiellen Käufer (aus Globalverkauf) zu vereinbaren, dass dieser an dieses Betreiber & Nutzungskonzept gebunden ist.

3.1.1 Bauliche Maßnahmen durchgeführt durch die Besitzgesellschaft

So wie sich die Welt verändert, hat auch das Schloss Rantzau stetigen baulichen Veränderungen unterlegen und sich in seiner Nutzung dem Zeitgeist angepasst. Seit dem 18. Jahrhundert prägte das Zusammenspiel von Schloss, Wirtschaftsgebäuden und Torhaus das Bild. Diesen Gesamteindruck, inspiriert von der historischen Gutsbebauung, möchten wir wieder herstellen und so die Geschichte des Ortes für alle spürbar weiterleben lassen.

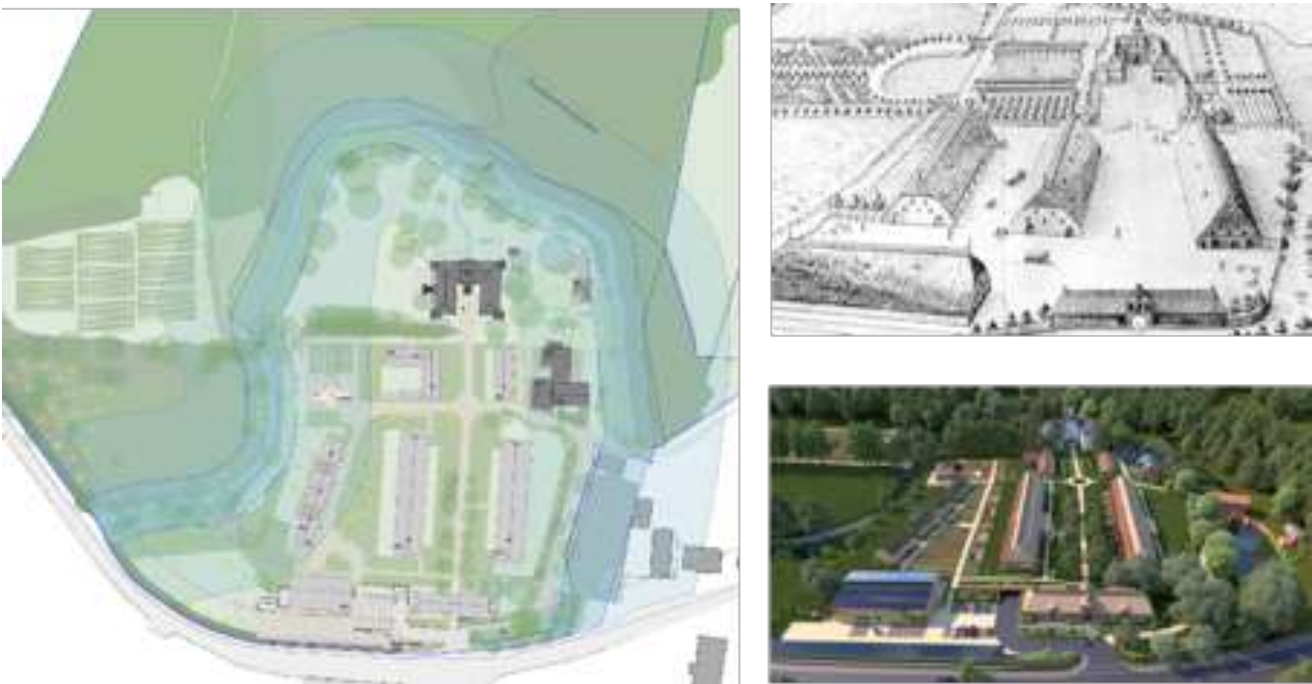


Abb. 2-4: Lageplan Gut Rantzau, historischer Lageplan, Visualisierung Vorhaben Gut Rantzau

Gebäude, Materialien und Nutzung: Für alle Neubauten werden Materialien unter nachhaltigen Kriterien ausgewählt. Dabei erfüllen diese Gebäude sowohl soziale, ökonomische als auch ökologische Standards. Sowohl die Neubauten als auch die Altbausubstanz, sowie zentrale Bereiche des Schlossparks, werden barrierefrei gestaltet.

Das Schloss und das Ensemble des Kutscherhauses werden in enger Zusammenarbeit mit dem Denkmalschutzamt denkmalgerecht saniert und durchgehend barrierefrei gestaltet.



Abb. Schloss Historie



Schloss Visualisierung



Kutscherhaus aktuell



Kutscherhaus Visualisierung

Das barocke Torhaus sowie die Gutshäuser 1, 2, 4 & 5 werden mit historisch anmutendem Backstein und einem Reetdach in ihrer ursprünglichen äußeren Erscheinung wiederaufgebaut..



Abb. Torhaus Visualisierung



Badehaus Visualisierung



Atelierhaus Visualisierung



Gutshaus 1&2 Visualisierung

Das Gartenhaus, das Werkhaus und das Gewächshaus repräsentieren moderne Interpretationen ihrer ehemaligen Baustrukturen.



Gartenhaus Visualisierung



Werkhaus Visualisierung



Gewächshaus Visualisierung

3.2 Betriebsgesellschaft

Die Betriebsgesellschaft pachtet die gesamte Hotelanlage für einen Zeitraum von mindestens 25 Jahren von der Besitzgesellschaft.

Die Betriebsgesellschaft ist zuständig für die Verwaltung und Leitung der Hotelanlage.

Die Hauptaufgabe besteht darin, die konzeptionelle Qualität in den Betrieb zu

übertragen, um die Bedürfnisse der Gäste zu erfüllen und gleichzeitig die

Wirtschaftlichkeit des Betriebes sicherzustellen. Alle für den Betrieb relevanten

Verträge werden mit der Betriebsgesellschaft geschlossen.

Die Betriebsgesellschaft ist organisatorisch unterteilt in zwei Hauptabteilungen. Die

Abteilungen Hotel Betrieb und Gastronomie Betrieb.

Die Aufgabenbereiche der beiden Hauptabteilungen werden im folgenden näher erläutert.

3.2.1 Abteilung Hotel- Betrieb

Die Abteilung Hotel Betrieb der Betriebsgesellschaft ist verantwortlich für...

- Personalmanagement
- Gästebetreuung
- Marketings und Vertriebs
- Redaktion & des Betrieb der Digitalen Gut Rantzau Destinations App
- Housekeeping
- Wellness & Fitness Angebote
- Wartung und Instandhaltung der gesamten Anlage
- Gartenpflege des Parks, Waldes und der Permakultur-Küchengärten
- Tierpflege
- Haustechnik
- und Qualitätskontrolle.

3.2.2 Abteilung Gastronomie- & MICE-Betrieb

Die Hotelbetriebsgesellschaft ist auch verantwortlich für den täglichen Betrieb der

zwei gastronomischen Bereiche, des Co-Working Bereichs und des MICE- & Kurs

Betriebs (MICE = Meetings, Conferences, Congress & Event).

In der Abteilung Gastronomie der Betriebsgesellschaft werden demnach folgende Aufgabenbereiche gebündelt:

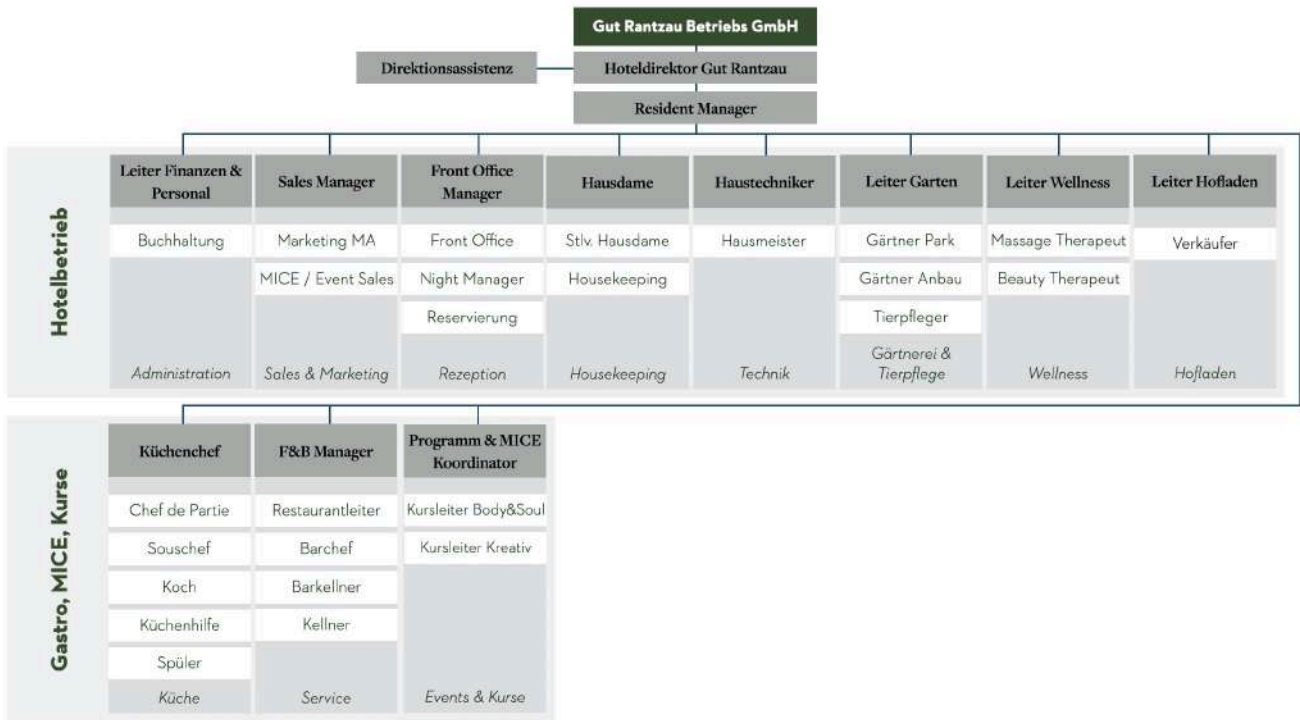
- Restaurantbetrieb
- Menügestaltung
- Lebensmittel- und Getränkeeinkauf
- Küchenbetrieb
- Personalmanagement
- Qualitätskontrolle
- Hygiene und Sicherheit
- Programmkoordination und Umsetzung für eigen initiierte Veranstaltungen und Kurse
- Organisation und gastronomische Versorgung von externen Veranstaltungen (Privat & Business) und des Co-Working- und Kinder-Bereichs.

3.2.3 Personalplanung in den Abteilungen Hotel & Gastronomie, MICE, Kurse

Die Arbeitsverträge für das erforderliche Personal werden mit der Betriebsgesellschaft geschlossen.

Die Personalplanung ist auf Basis einer 70% Auslastung erstellt worden. In den ersten zwei Jahren kann der Personalstamm etwas kleiner sein.

| Personal Hotelbetrieb | Anzahl | Beschäftigungsverhältnis | Personal Gastro, MICE, Kurse | Anzahl | Beschäftigungsverhältnis |
|-------------------------------|-----------|----------------------------|---|-----------|---------------------------|
| Hoteldirektor*in | 1 | Vollzeit (1) | Küchenchef | 1 | Vollzeit (1) |
| Direktionsassistentz | 1 | Vollzeit (1) | Chef de Partie | 1 | Vollzeit (1) |
| Resident Manager | 1 | Vollzeit (1) | Souschef | 1 | Vollzeit (1) |
| Sales Manager | 1 | Vollzeit (1) | Koch | 5 | Vollzeit (5) |
| Marketing Mitarbeiter | 1 | Vollzeit (1) | Koch Azubi | 1 | Vollzeit (1) |
| Leiter Finanzen & Personal | 1 | Vollzeit (1) | Küchenhilfe | 3 | Vollzeit (3) |
| Buchhaltung | 2 | Vollzeit (1) Teilzeit (1) | Spüler | 4 | Vollzeit (3) |
| Front Office Manager | 1 | Vollzeit (1) | F&B Manager | 1 | Vollzeit (1) |
| Front Office | 5 | Vollzeit (5) | Restaurantleiter | 1 | Vollzeit (1) |
| Front Office Azubi | 1 | Vollzeit Azubi (1) | Barchef | 1 | Vollzeit (1) |
| Night Manager | 1 | Vollzeit (1) | Barkellner | 2 | Vollzeit (2) |
| Reservierung | 2 | Vollzeit (2) | Service | 8 | Vollzeit (8) |
| Hausdame | 1 | Vollzeit (1) | Service Azubi | 1 | Vollzeit (1) |
| Stellvertr. Hausdame | 1 | Vollzeit (1) | MICE / Event / Sales Mitarbeiter | 2 | Vollzeit (2) |
| Housekeeping | 16 | Vollzeit (8), Teilzeit (8) | Programm Koordinator | 1 | Vollzeit (1) |
| Leiter & Verkäufer Hofladen | 2 | Vollzeit (2) | Kursleiter | 3 | Vollzeit (3) |
| Haustechniker | 1 | Vollzeit (1) | Summe Personal Gastro, MICE, Kurse | 36 | davon 31 Vollzeit |
| Hausmeister | 2 | Vollzeit (2) | | | |
| Gärtner & Tierpfleger | 6 | Vollzeit (6) | | | |
| Leiter Wellness & Therapeuten | 1 | Vollzeit (1) | | | |
| Summe Personal Hotel | 48 | davon 39 Vollzeit | Personal Gesamt | 84 | davon Vollzeit: 70 |



4. Angebote & Services der Betriebsgesellschaft in der Kurzfassung.

Die abgeschiedene Lage erfordert, dass wir eine umfangreiche Palette an Übernachtungs-, Gastronomie-, Service- und Erlebnisangeboten für unsere Gäste bereithalten. Zusätzlich vernetzen wir uns mit den attraktivsten Angeboten der umliegenden Region.



Für mehr Planungsdetails zu den Angebotsbausteinen siehe (Downloadlink) www.going-places.org/rantzau/231013_Rantzau_Konzept_Auslegung.pdf

Angebote & Services der Betriebsgesellschaft:



4.1 Übernachten

Gut Rantzeu bietet ein vielseitiges Logisangebot mit insgesamt 134 Einheiten. Diese setzen sich aus 27 Hotelzimmern, Suiten und Co-living-Hotelapartments sowie 107 Ferienapartments zusammen. Die Einheiten sind über verschiedene Gebäude verteilt und bieten jeweils individuelle Wohn- und Nutzungserlebnisse.

Angebote & Services der Betriebsgesellschaft:



4.2 Essen & Trinken

Das Hauptrestaurant, gelegen im ehemaligen Kutscherhaus, bietet 182 Sitzplätze im Innenbereich und 106 Plätze im Außenbereich. Hier wird das Prinzip von Farm-to-Table ganzheitlich umgesetzt und für den Gast erlebbar: Bioprodukte stammen direkt aus unserem eigenen Permakultur-Garten und von regionalen Produzenten aus der Umgebung. Unsere Küche präsentiert sich als saisonale, frische und geradlinige Landküche mit internationalen Einflüssen - vollgepackt mit Geschmack und neuen Ideen. Dabei setzen wir konsequent auf ein Minimal-Waste-Konzept, eigene Schnellkompostierungsanlagen und ein durchdachtes Recycling- & Pfandsystem. Das Restaurant ist das ganze Jahr über täglich von 08:00 bis mindestens 22:00 Uhr geöffnet und bietet Frühstücksbuffet, Lunchbuffet sowie ein À-la-carte-Dinner und einen Barbetrieb in der Kaminlounge an.

Der "Blaue Salon" im Schloss Rantau bildet unseren zweiten gastronomischen Bereich und bietet 75 Sitzplätze im Innenraum sowie 70 weitere auf der Terrasse. Er fungiert als Lounge, Café und Bar, ergänzt durch einen großzügigen Balkon mit Blick auf den Schlossgarten. Das Angebot des Blauen Salons variiert saisonal: Während Café und Bar das ganze Jahr über geöffnet sind, servieren wir in der Hauptsaison zusätzlich Frühstück und Mittagessen.

Angebote & Services der Betriebsgesellschaft:



4.3 Neue Arbeit

Gut Rantzau verkörpert den Geist der „Neuen Arbeit“. In unmittelbarer Nähe zur Natur und dennoch stadtnah dient es als kreativer Rückzugsort für Fernarbeitende, Firmenveranstaltungen wie Meetings, Konferenzen und Teambuilding-Initiativen, sowie für Menschen aus der Umgebung.

Das Herzstück bildet das Kutscherhaus-Ensemble mit 440 qm Fläche, welches täglich von 8 bis 23 Uhr als Co-Working Space offensteht. Es beherbergt 30 Hot Desks, 40 Loungeplätze sowie 5 Meeting- und Private Dining-Räume für jeweils 8-10 Personen und einen vielseitig nutzbaren Raum für Meetings oder Events der gesetzt bis zu 80 Personen Platz bietet .

Ergänzend dazu hält das Schloss weitere Arbeitsmöglichkeiten bereit: 4 Hot Desks, 3 separate Büros mit einer Größe von 6-12qm, einen Meeting- & Workshopraum für 12 Teilnehmer sowie einen weiteren Veranstaltungsraum, der Platz für 42 Personen bietet.

Angebote & Services der Betriebsgesellschaft:



4.4 Well-Being

Gut Rantzau hält ein reichhaltiges Portfolio an Wellness-, Achtsamkeits- und Sportangeboten für seine Gäste bereit.

Das Badehaus beherbergt einen Indoor-Pool, gemütliche Tagesbetten, zwei Saunen und Behandlungsräume. Im Schloss finden sich spezielle Well-Being Atelierräume, die Raum für vielfältige Kurse bieten, flankiert von einem Fitnesscenter und einem Bereich zum Bouldern.

Die Outdoor-Liebhaber kommen ebenfalls auf ihre Kosten: Der natürliche Badeteich im Schlosspark und eine Natursauna laden zur Entspannung ein. Der Park selbst, eine Outdoor Kursplattform und ein Crossfit Trail bieten die perfekte Umgebung für vielfältige Kurse und Workouts. Darüber hinaus steht der angrenzende Naturpark Holsteinische Schweiz für ausgedehnte Aktivitäten zur Verfügung. Detailliertere Informationen zu unserem Kursangebot finden Sie im Kapitel "Kurse".

Angebote & Services der Betriebsgesellschaft:



4.5 Hofladen & Rezeption

Der Hofladen im Torhaus dient als Anlaufstelle für Selbstversorger von Gut Rantzau und regionale Besucher, wobei er eine Auswahl an Lebensmitteln und Delikatessen bietet. Hier finden regionale Produzenten zudem einen neuen Absatzmarkt.

Das Angebot reicht von Backwaren, Milchprodukten, Aufschnitt, Käse, bis zu Gemüse aus eigenem Anbau und der Region, eigene Produkte sowie einer Auswahl an Getränken und Wein. Des Weiteren bietet der Hofladen eine handverlesene Auswahl an Produkten, die Gäste von Gut Rantzau schätzen könnten, wie Literatur, Powerbanks und Accessoires.

Ergänzt wird dies durch individuell zusammenstellbare Picknick-Pakete und täglich frische Snacks wie Sandwiches, Salate und Bowls. Die Verpackung erfolgt umweltbewusst durch Pfandgeschirr oder kompostierbares Papier.

Zudem befindet sich im Hofladen die Rezeption der Hotelanlage.

Angebote & Services der Betriebsgesellschaft:



4.6 Permakultur Küchengärten und Gewächshaus

Gut Rantzau beherbergt Permakultur-Gärten mit Kräuter- und Gemüsebeeten sowie über 100 Obstbäume seltener und alter Sorten und einer Bienenzucht. Diese dienen zur Versorgung der hauseigenen Gastronomie und des Hofladens. Gäste und Bewohner haben zudem die Möglichkeit, selbst zu ernten, wobei die Abrechnung über den Hofladen erfolgt.

Das zentrale Gewächshaus bietet neben Anbauflächen einen Gemeinschaftsbereich mit Küche und langer Tafel für gemeinsames Kochen und Speisen unserer Gut-Rantzau-Gäste. Außenbereiche des Gewächshauses erweitern das Angebot mit Grillstationen und Sitzgelegenheiten. Das Gewächshaus eignet sich zudem hervorragend für Workshops, Kochkurse und Veranstaltungen.

Angebote & Services der Betriebsgesellschaft:



4.7 Park & Wald

Der denkmalgeschützte Schlosspark, inspiriert von einem englischen Landschaftsgarten, wird in enger Zusammenarbeit mit dem Denkmalschutz- und Naturschutzamt behutsam gepflegt und revitalisiert. Die zwei historischen Brücken, die einst den Schlosspark mit dem Waldstück verbanden, werden wiederhergestellt, sodass der traditionelle Rundgang erneut erlebbar wird.

Obwohl viele Zimmer auf Gut Rantzau über private Gärten oder Loggien verfügen, legen wir Wert darauf, neben Begegnungsorten auch ausreichend Outdoor-Rückzugsorte zu schaffen. Hierfür entstehen in den Aussenbereichen liebevoll gestaltete thematische Welten und versteckte Highlights. Dazu gehören Maßnahmen wie intime Entspannungsorte mit Sitz- und Liegemöglichkeiten, von Bäumen hängende Sitzschalen, Hängematten, Schaukeln, Himmelbetten, Naturbeobachtungspunkte, künstlerische Installationen, eine Waldbibliothek sowie eine kleine Parkbühne.

Angebote & Services der Betriebsgesellschaft:



4.8 Kurse & Veranstaltungen

Gut Rantzau versteht sich als Plattform für Lernen, Kultur und Veranstaltungen. Das ganze Jahr über begrüßen wir herausragende Persönlichkeiten, die ihre Geschichten, Visionen und Fähigkeiten in intimen, detailverliebten Veranstaltungen und Kursen teilen. Diese einzigartige Programmgestaltung ist ein wesentliches Differenzierungsmerkmal von Gut Rantzau. Die Angebote brechen das Eis zwischen den Gästen, kreieren unvergessliche Momente und bereichern sowohl angereiste Besucher als auch die regionale Gemeinschaft. Jenseits der Unterhaltung zielen sie auch darauf ab, Besuchsanlässe für verschiedene Zielgruppen zu schaffen, besonders außerhalb der Hochsaison.

Je nach Veranstaltung finden diese in den Ateliers und der Wohnhalle des Schlosses, der Keramik-Werkstatt, dem Kutscherhaus, dem Gewächshaus oder im Freien statt. Unser Kurs- und Eventprogramm spiegelt die Kernthemen wider, für die Gut Rantzau steht: Kunst & Handwerk, Naturverbundenheit, kulinarisches Erleben, Achtsamkeit, Fitness und Gesundheit, kindgerechte Bildung und kontinuierliche persönliche sowie berufliche Entwicklung.

Angebote & Services der Betriebsgesellschaft:



4.9 Räume

Neben eigenen Veranstaltungen ist Gut Rantzau ideal für externe Events: Von Businessmeetings wie Off-Sites, Incentives und Konferenzen bis hin zu Retreats, Seminaren und privaten Anlässen. Das Anwesen bietet über 13 vielseitige Räume, die exklusiv von Unternehmen und Gruppen reserviert werden können. Diese Räumlichkeiten können Gruppen von 8 bis 80 Personen aufnehmen.

Zusätzlich zu den Räumlichkeiten bietet die Betriebsgesellschaft ein umfassendes Paket für diese Zielgruppen: Von gastronomischen Angeboten über künstlerische Leistungen bis hin zu Erlebnissen, Kursen und Weiterbildungsmöglichkeiten, sowohl auf dem Gelände als auch in der Region.

Angebote & Services der Betriebsgesellschaft:



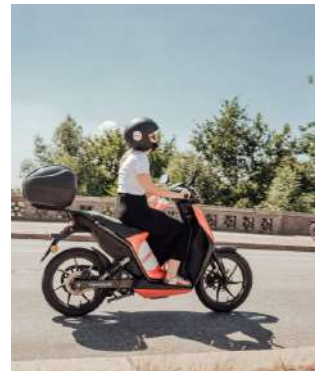
4.10 Kinder & Tierwelt

Die Kernthemen von Gut Rantzau – Ernährung, Nachhaltigkeit, Kreativität, Arbeiten/ Lernen und Natur – prägen auch unsere Angebote für Kinder. Viele dieser Angebote sind individuell und flexibel nutzbar, ergänzt durch buchbare Kurse und Aktivitäten, die Kinder für 2-4 Stunden begeistern.

Ein spezieller Kinderraum in den Schloss Ateliers lädt zum freien Spielen, Toben und Malen ein. Ein Outdoor-Spielbereich, nahe der Gastronomie, bietet vielfältige Spiel- und Klettermöglichkeiten. Der Kinder Garten lehrt spielerisch über Natur und Landwirtschaft. In diesem speziellen Bereich der Permakultur-Gärten können Kinder pflanzen, buddeln und ernten und lernen, woher unser Essen kommt.

Tiere sind ein fester Bestandteil von Gut Rantzau, wobei unser Fokus auf Atmosphäre und Erlebnis liegt, nicht auf Versorgung. Neben einem mobilen Offenstall für 2-4 Ponys, die für Reitunterricht und Spaziergänge zur Verfügung stehen, gibt es Gehege für Esel, Hühner, Pfauen, Kaninchen und andere Tiere, die teils frei auf dem Gelände umherziehen.

Angebote & Services der Betriebsgesellschaft:



4.11 Fahrradkultur & Mobilität

Auf Gut Rantza setzen wir uns intensiv für Fahrradfahrer ein. Unser Service und Veranstaltungsprogramm übertrifft die Klassifizierung „Bett & Bike“ des ADFC bei Weitem. Als Befürworter der Verkehrswende und Zentrum für Fahrradkultur möchten wir die Belange von Radfahrern stärken.

Wir initiieren öffentliche Diskussionen und Fachveranstaltungen und engagieren uns politisch. Vor Ort bieten wir einen spezialisierten Fahrradverleih, Veranstaltungen rund ums Fahrrad, Kooperationen mit Fahrradinitiativen und bieten:

- 46 E-Bike-Ladestationen
- 30 abschließbare Fahrradplätze in der Tiefgarage
- 54 überdachte Stellplätze außen
- 3 Fahrradwerkstätten in der Tiefgarage
- Fahrradzubehör im Hofladen
- 3 Trockenräume für Kleidung und Ausrüstung
- Gruppenzimmer und individuell buchbare Zimmer
- Mithilfe unserer Gut Rantza Destinations App kartieren wir empfohlene Fahrrad- und Wandertouren in SH, reich bebildert und mit hilfreichen Tipps.

Zudem verfügen wir für unsere Gäste über eine Auswahl an E-Rollern und E-Autos und streben Kooperationen mit Mobilitätsanbietern aus der Region Kiel und der Metropolregion Hamburg an, einschließlich An- und Abreiseoptionen.

Angebote & Services der Betriebsgesellschaft:



4.12 Ausflüge - Erlebnisse in der Region

Unser Engagement beschränkt sich nicht nur auf unser Grundstück, sondern wir integrieren auch das regionale Umfeld. Dank der Vernetzung mit sorgfältig für unsere Zielgruppe ausgewählten Erlebnissen aus der Region verwandelt sich Gut Rantzau in einen ganzheitlichen Naturerlebnisraum.

Diese Erlebnisse können direkt über die digitale Gut Rantzau Destinations App gebucht werden. Die Angebote werden im Editorial-Stil präsentiert und sind über diese fortschrittliche Web App direkt buch- und bezahlbar.

Neben der Präsentation und ansprechenden Darstellung zielgruppenrelevanter Angebote in S.H. unterstützt dies auch den Umsatz unserer Partner.

Zum Angebot zählen Erfahrungen wie Waldwanderungen mit einem Förster in einem nahgelegenen Revier, Weinernten im Weingut Grebner Mühle oder Kanu- und Kajaktouren auf der Schwentine.

Angebote & Services der Betriebsgesellschaft:



4.13 Digitale Gut Rantzeau Destinations App

Ganzheitliche Erlebnisplattform: Gut Rantzeau bietet, wie bereits erwähnt, eine eigene digitale App – die Gut Rantzeau Destinations App. Diese integriert umfassende Informationen, Buchungsprozesse, Bezahlvorgänge, Check-in & out, Zutrittskontrolle sowie die Vernetzung mit regionalen Angeboten und weiteren Services.

Durch die Plattform wird nicht nur das Gästerlebnis intensiviert, sondern auch zusätzlicher Mehrwert geschaffen: Sämtliche Angebote von Gut Rantzeau, Touren und ausgesuchte regionale Erlebnisse können direkt über die App vorgestellt und gebucht werden.

So begleitet die Kombination aus digitaler Plattform und persönlichem Service den Gast durchgehend – von der ersten Information bis zur Rückkehr nach Hause. Mit gezielter Digitalisierung und technischen Lösungen gelingt es zudem, Personal- und Betriebskosten zu reduzieren. Hierbei steht im Vordergrund, dem Fachkräftemangel entgegenzuwirken, administrative Prozesse zu straffen und somit das Gästerlebnis zu optimieren.

5. Sonstige operative Eckpfeiler



5.1 Parken, Haustechnik & Operations Hub

Gut Rantzau setzt auf Autofreiheit. Gäste und Besucher stellen ihre Fahrzeuge in einer Tiefgarage mit 101 Stellplätzen ab, wobei jeder Parkplatz entweder über eine E-Ladestation verfügt oder für deren Einbau vorbereitet ist. Drei Aufzüge und Treppenhäuser verbinden die Tiefgarage mit den oberirdischen Gebäuden und dem Gelände. Zusätzlich stehen südlich des Torhauses 45 weitere Parkplätze für Besucher zur Verfügung. Hiervon sind 6 mit Schnellladestationen und 25 mit Wallboxen ausgerüstet.

Die technischen Anlagen für Wärme- und Energiespeicherung der Gebäude, sowie die Technik für den Pool, sind im Untergeschoss des Badehauses untergebracht, welches direkt an die Tiefgarage angrenzt.

Das Werkhaus beherbergt den Großteil der Lager- und Funktionsbereiche, die für den Betrieb der Anlage essenziell sind. Alle Lieferungen – sowohl An- als auch Abtransporte – werden zentral über diesen Hub abgewickelt. Im Erdgeschoss des Gebäudes befinden sich Räumlichkeiten für Müllentsorgung, Lagerung, Kühlung, Wäsche, Fahrzeuge, Werkstatt, Fahrradverleih und die technische Gebäudeausrüstung (TGA). Die Verteilung innerhalb des Geländes erfolgt durch das Personal von Gut Rantzau mithilfe kleiner E-Lastenfahrräder.

5.2 Personal

Gut Rantzau definiert sich nicht nur als traditioneller Hotelbetrieb, sondern strebt eine Community aus Gästen und Gastgebern an. Hierbei übernehmen die Mitarbeiter nicht nur reine Servicefunktionen, sondern bringen sich eigenverantwortlich in die Gestaltung des Angebots ein.

Ein zentrales Anliegen von Gut Rantzau ist ein qualitativ herausragendes und persönliches Betreuungsmanagement. Dank umfassender Digitalisierung können Routineaufgaben minimiert werden, sodass sich das Personal voll und ganz der individuellen Gästebetreuung widmen kann. Mittels gezielter Schulungen und einem "Book of Standards", welches Verhaltensrichtlinien, Charakter und Tonalität vorgibt, werden die Mitarbeiter in die Philosophie von Gut Rantzau integriert.



Um als Arbeitgeber attraktiv zu sein, bietet Gut Rantzau eine Vielfalt an Anreizen:

- Frühzeitige Einbindung in Veranstaltungen und den Aufbau einer Gemeinschaft vor der Eröffnung
- Überdurchschnittliche Vergütung und klare Karriere Pfade
- Fortlaufende Fort- und Weiterbildungsmöglichkeiten
- Großer Gestaltungsspielraum und Eigenverantwortung für jeden Einzelnen
- Möglichkeit, in einem der innovativsten Hotelbetriebe der Region tätig zu sein
- Aktive Beteiligung der Mitarbeiter an der Angebots- und Programmplanung
- Ansprechende Gemeinschaftsbereiche für das Team
- Vier Mitarbeiterwohnungen direkt vor Ort sowie ein zusätzliches Mitarbeiterwohnhaus in unmittelbarer Nähe – denn eine gute Wohnmöglichkeit ist oft entscheidend bei der Jobwahl.

5.3 Marketing & Vertrieb

5.3.1 Einzigartige Erlebnisse, gezielt vermarktet

Als Betreiber von Gut Rantzau sind wir zugleich Experten in der Entwicklung von Hospitality-Konzepten und der Vermarktung von Destinationen sowie in der Organisation von Marken- und Kulturveranstaltungen. Diese Expertise ermöglicht uns, besondere Erlebnisse und Anlässe zu kreieren die als Kommunikations- und Besuchsanlässe dienen.



Das Gut Rantzau-Team wird aktiv einbezogen, etwa durch Kochkurse mit unserem Chefkoch oder Beauty-Tipps von unserer Spa-Leiterin. Ziel ist eine intensive Zusammenarbeit mit Partnern aus unserem Netzwerk und der Region zwecks gemeinsamer Marketingaktivitäten, insbesondere über unsere digitale Gut Rantzau Destinations-App und Public Relations.

Dabei entstehen kombinierte Erlebnispakete, die von der Buchung über die Unterkunft bis hin zu Gastronomie, Kursen, Veranstaltungen und Erlebnissen alles miteinander verbinden.

5.3.2 Perfekte Planung, kreative Disposition

Durch seinen hohen Grad der Digitalisierung benötigt unser Hotel nur zwei festangestellte Sales & Marketing Manager die auch das Yield Management mit übernehmen. Unterstützt werden sie dabei durch Software & Algorithmen und den Kommunikationsfachleuten von GOING PLACES - alles in enger Abstimmung mit den Programmdirektoren für Kurse und Events.

Allgemeine Maßnahmen

- Festlegung Preisstrategie (Rack, BTA, Meeting & Events, Workation, Weekend, Promotions, Veranstaltungen, ...) 6 Monate vor Eröffnung
- Listung in "Global Distribution Systems" und Buchungswebsites 3 Monate vor Eröffnung
- Start der Hotel-App, Hotel Website und sozialen Medienprofile 3, bzw. 12 Monate vor Eröffnung.
- Netzwerkaufbau zu lokalen Behörden und touristischen Initiativen
- Kontakt zu deutschen und dänischen Reisebüros 3 Monate vor Eröffnung
- Erstellung eines „Book of Standards“ und von Mitarbeiter-Schulungen
- Soft opening mit niedrigerem Eröffnungspreis.
- Launch einer Online-Kampagne
- „Land Art“ Kunstfestival und große Eröffnungsparty
- Kostenlose „Site Inspections“ für Multiplikatoren mit Lunch oder Dinner

Zielgruppenspezifische Maßnahmen

- Entwicklung und Vermarktung ansprechender Angebote/Packages für Einzelpersonen, Paare, Gruppen und Familien, inklusive Verpflegung und Freizeitaktivitäten. Diese richten sich an spezifische Gruppen wie Urlaubsgäste, Entspannungssuchende, Genussliebhaber, Naturfreunde, Unternehmen oder Digitalarbeiter.
- PR-Aussendungen mit Geschichten und Informationen zu unseren Angeboten an führende Reisemagazine, -websites und -blogs, sowie spezialisierte Medien in Deutschland und Europa zu den Themen New Work, Nachhaltigkeit, Lifestyle, Ernährung, Reisen, Kunst und Kultur, Lernen & Shaping a new Tomorrow.



5.3.3 Ein Leuchtturm für S.H. - authentisch und differenzierend.

Die Marke "Gut Rantzau / Great Nature Escapes" wird bis Ende 2023 in einem umfassenden Markenbildungsprozess entwickelt. Die Kernelemente der Markenstrategie, darunter die zentrale Idee, Werte und charakteristische Merkmale, und erste Corporate Design Elemente sind bereits definiert.

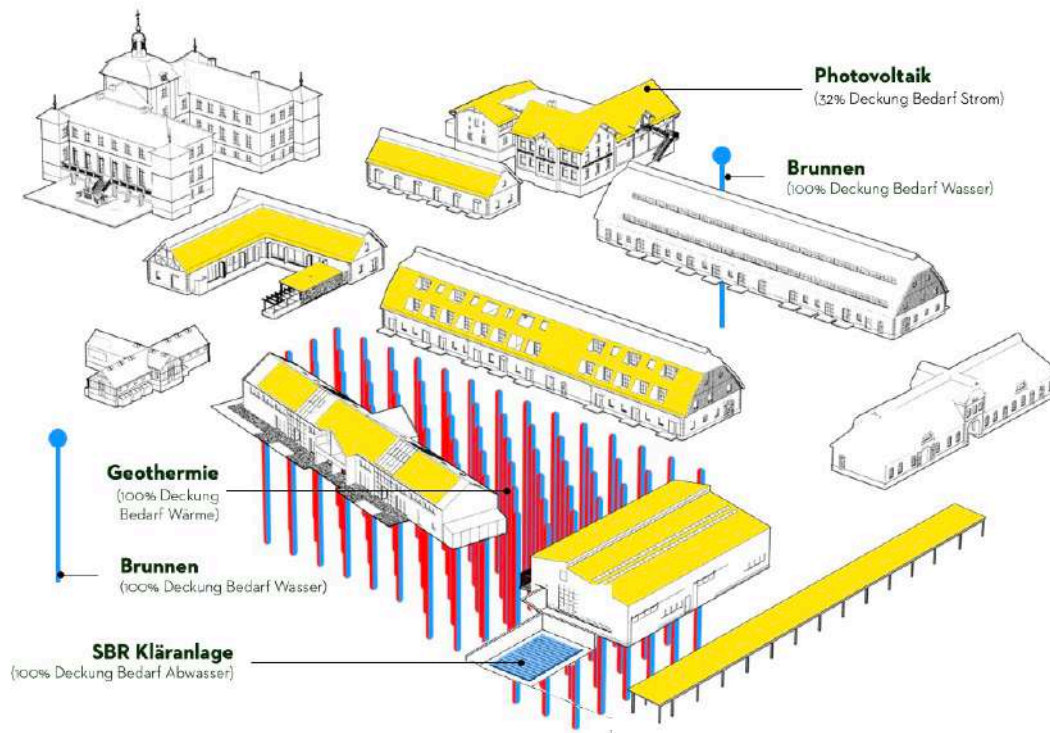
Es ist bemerkenswert, wie gut der Charakter unserer Marke mit der Markenstrategie der übergeordneten Landesmarke Schleswig-Holstein übereinstimmt. Darüber hinaus verkörpert "Gut Rantzau" die in der Tourismusstrategie Schleswig-Holstein 2030 festgelegte Ausrichtung und Vision. Es deckt zudem alle der 10 definierten Handlungsfelder ab, wodurch sich bei der Vermarktung zahlreiche Synergien für beide Parteien ergeben.

5.4 Nachhaltigkeit

Globale Herausforderungen, seien es der Klimawandel, geopolitische Konflikte, Ressourcenengpässe, Pandemien, künstliche Intelligenz, Vermögensungleichheiten, oder auch die Chancen der Digitalisierung und nachhaltigen Energiegewinnung, treiben einen weltweiten Wandel voran. Gut Rantzau positioniert sich an vorderster Front dieser Transformation und begreift sich als Pionier eines nachhaltigen, ökologischen, sozialen und wirtschaftlichen Unternehmensmodells.

In seiner Ausrichtung folgt Gut Rantzau den ESG-Kriterien der EU sowie den Standards des Global Sustainable Tourism Council.

5.4.1 Ökologische Nachhaltigkeit



Die Wärmeversorgung erfolgt vollständig über 66 oberflächennahe Geothermiesonden, kombiniert mit Wärmepumpen und Abwasserwärmetauschern.

Unsere Photovoltaikanlage erstreckt sich über 2.230 m² und generiert einen Ertrag von 788.000 kWh, womit wir bilanziell 32% unseres Strombedarfs abdecken können. Den verbleibenden Bedarf decken wir durch einen PPA Direktabnahme-Vertrag mit einem regionalen Erzeuger regenerativer Energie.

Für unsere Wasserversorgung nutzen wir zwei eigene Trinkwasserbrunnen. Regenwasser wird aufgefangen. Das Abwasser wird mittels einer hochmodernen SBR-Kläranlage behandelt, welche auch den Anschluss weiterer Einheiten aus Rantzau und Hohenhof ermöglicht.



Zur Unterstützung nachhaltiger Mobilität bieten wir über 125 Ladepunkte für Elektrofahrzeuge in der Tiefgarage und dem Carport nahe des Torhauses sowie 46 Ladestationen für E-Bikes. Unsere Gäste profitieren zudem von einem umweltfreundlichen Mobilitätsangebot, das von Fahrrädern bis zu Elektrofahrzeugen reicht, ergänzt durch Kooperationen mit Carsharing-Diensten.

Unser Ziel ist es, Gut Rantzau harmonisch mit der Natur zu führen und aktiv ihren Schutz zu gewährleisten. Unsere Gebäude bieten Nistmöglichkeiten für Vögel und Fledermäuse, während Nistziegel Wildbienen und Insekten unterstützen.



Unsere Grünflächen bestehen zu Teilen aus Schmetterlings- und Bienenwiesen, ergänzt durch Permakultur-Gärten und eine Imkerei, die zur Insektenvielfalt und Biodiversität beitragen. Ein fledermausfreundliches Beleuchtungskonzept und weitere Maßnahmen runden unser ökologisches Engagement ab. In unserer Gastronomie verwenden wir Lebensmittel aus eigenem Anbau und der Umgebung, wobei wir ein "Low Waste"-Prinzip verfolgen und über eigene Kompostierungseinrichtungen für Bioabfälle verfügen.

5.4.2 Soziale Nachhaltigkeit

Gut Rantau verpflichtet sich zu sozialer Nachhaltigkeit und setzt dabei Maßstäbe für eine zukunftsfähige Hotelbranche.

Unsere Mitarbeiter sind unser wertvollstes Gut, und wir investieren in ihre kontinuierliche Weiterbildung, fördern ihre berufliche Entwicklung und bieten ihnen faire Arbeitsbedingungen.



Wir setzen auf einen inklusiven Ansatz und schaffen Arbeitsplätze für Menschen aus unterschiedlichsten Hintergründen. Die Neubauten und Altbauten werden barrierefrei wie auch wichtige Kernbereiche des Schlossparks und des Gutsgeländes. Wir schaffen zudem mindestens 10 rollstuhlgerechte und 14 barrierefreie Zimmer für unsere Gäste.

Gemeinsam mit lokalen Akteuren initiiert Gut Rantau Projekte, um die Gemeinschaft vor Ort zu stärken und der Region und benachteiligten Gruppen zu helfen.

Unsere Geschäftspartnerschaften basieren auf Vertrauen, Respekt und einem gemeinsamen Verständnis für ethisches Handeln.

Zudem sind wir stolz darauf, unsere Gäste in diesen Prozess einzubeziehen, indem wir sie über unsere Initiativen informieren und sie einladen, Teil unserer Mission für eine sozialere und nachhaltigere Welt zu werden.

5.4.3 Wirtschaftliche Nachhaltigkeit

Gut Rantzau steht nicht nur für ein zeitgemäßes und innovatives Angebot, sondern auch für wirtschaftliche Nachhaltigkeit und Wettbewerbsfähigkeit, die das Fundament unserer Geschäftspraxis bilden.

Unsere betriebswirtschaftliche Strategie beruht auf Langzeitdenken, das den fortlaufenden Erfolg des Unternehmens und die Stabilität der Region sicherstellt, selbst in Krisenzeiten. Durch kluge Investitionen in nachhaltige Technologien, den Einsatz digitaler Tools und innovative Serviceangebote erzielen wir Effizienzgewinne, die die Betriebskosten reduzieren und gleichzeitig unseren Gästen moderne, wertsteigernde Erlebnisse bieten.

Partnerschaften mit lokalen Lieferanten und Produzenten stärken nicht nur die regionale Wirtschaft, sondern gewährleisten auch Qualität. Unsere transparente Preis- und Finanzgestaltung und unser Engagement für faire Geschäftspraktiken steigern das Vertrauen unserer Gäste, Mitarbeiter und Geschäftspartner.

Bei Gut Rantzau sind wir überzeugt, dass wirtschaftlicher Erfolg und nachhaltiges Wirtschaften Hand in Hand gehen. Daher setzen wir uns ständig dafür ein, unser Geschäftsmodell weiterzuentwickeln und so einen positiven, nachhaltigen Einfluss auf Gesellschaft, Umwelt und Wirtschaft auszuüben.

Als erfahrenes Team stützen wir unsere Planung auf solide Finanz- und Betriebsprognosen. Die aktuellen Marktgegebenheiten und der seit einem Jahr stark gefallene Kaufpreisfaktor für Hotelimmobilien erforderten eine weitere

Optimierung des projektierten Betriebs mit dem Fokus auf einer Effizienzsteigerung durch konzeptionelle Maßnahmen zur Umsatzsteigerung und Kostenreduktion. Diese Maßnahmen wurden Ende Q2 2023 zusammen mit der TREUGAST Solutions Group erarbeitet und in einem Update der Machbarkeitsstudie zusammengefasst. Die nachhaltige Wettbewerbs- und Pachtendienstfähigkeit des angedachten Betriebes des Gut Rantzau wurden daraufhin seitens der TREUGAST bestätigt.



6. Fazit

6.1 Gut Rantzau ist ein zukunftsweisendes Hotelprojekt.

- Innovatives, agiles Konzept, dass mit dem Zeitgeist gehen kann.
- Erfolgreiches Betreiberteam verbindet Erfahrungen und Qualitäten aus perfekter Hospitality Organisation, kreativem Kulturbetrieb und Community Aufbau.
- Durch Ansprache diverser Zielgruppen und Schaffung von vielzähligen Besuchsanslässen ist eine überdurchschnittliche, ganzjährige Auslastung gegeben.
- Krisensicher: Earthship Charakter ermöglicht Betrieb weitestgehend unabhängig von funktionierenden staatlichen Versorgungsstrukturen.

6.2 Nachhaltige Entwicklungsvorteile für das Umfeld.

- Offenes, bodenständiges und zugängliches Konzept, kein elitärer Members Club. Everybody is welcome.
- Zusammenführung der zusammengehörenden Flurstücke und Rekonstruktion der alten Gutsstruktur.
- Schaffung von direkten und indirekten Arbeitsplätzen in der Region.
- Förderung der Angebote aus dem Umfeld durch Vernetzung mit Gut Rantzau's Digitaler Destinationsplattform.
- Schaffung einer Kulturplattform als Angebot an die Menschen der Region (aktiv und rezipierend).
- Schaffung eines Co-Working Spaces als Angebot an die Menschen der Region.
- Schaffung eines öffentlich zugänglichen Wellness, Sport, Kurs und SPA Angebotes
- Schaffung eines umfassenden Kursprogramms für Gäste und Menschen aus der Region.
- Schaffung eines Nahversorgungs Ladens für die Region.
- Anbindung der Gemeinden Rantzau und Hohenhof an eine SBR-Kläranlage

6.3 Dauerhaft positive Impulse für Region & Land: Gut Rantza ist ein Leuchtturmprojekt in Bezug auf neu gedachte Hospitality im Einklang mit der Tourismus Strategie S.-H. 2030.

Sowohl die Tourismusstrategie Schleswig-Holstein 2030 als auch Gut Rantza teilen eine Vision: Pioniere im neu konzipierten, nachhaltigen und verantwortungsvollen Qualitätstourismus zu sein.

Beide betrachten den Tourismus als ganzheitliches System, das Lebens-, Urlaubs- und Arbeitsraum umfasst und dabei sowohl das Wohlbefinden der Gäste als auch das Gemeinwohl der regionalen Bevölkerung in den Fokus rückt.

Gut Rantza verkörpert nahtlos die Zielsetzungen und Missionen der Tourismusstrategie Schleswig-Holstein 2030 und erfüllt alle zehn Handlungsfelder, als hätte es direkt im Rahmen dieser Strategie Gestalt angenommen.

- Soziale und ökologische Nachhaltigkeit stehen im Mittelpunkt
- Ausbau und Angebot an intermodaler, postfossiler Mobilität
- Qualitatives Wachstum in Bezug auf Konzept und ökonomisch attraktive Zielgruppen
- Umsetzung der Kernthemen Naturerlebnis und MICE & Incentives
- Investition in für Schleswig-Holstein bedeutende Infrastruktur durch Rettung des Schloss Rantza
- Überzeugende Qualität, Wertigkeit und Wettbewerbsfähigkeit
- Förderung des Tourismus im Binnenland
- Ausrichtung des Ortes als Ganzjahresdestination
- Offenes Plattformkonzept mit viel Austausch und Einbindung der Menschen aus dem Umfeld schafft Tourismus Bewusstsein und Akzeptanz
- Schaffung von Strukturen für Vernetzung und Kooperationen über den Kulturplattformansatz und die digitale Gut Rantza Destinations App
- Community Konzept, Diversity & Inclusion Verbundenheit, gute Löhne und attraktive Wohnräume für Mitarbeiter vor Ort fördern Mitarbeiter Gewinnung und Bindung.

6.4 Konzept & Finanzplanung von Gut Rantzau: Geprüft und bestätigt durch TREUGAST Unternehmensberatungsgesellschaft.

Das aktuelle Geschäftsmodell, welches Hotelzimmer und Ferienwohnungen beinhaltet, wurde von der TREUGAST durch eine Wirtschaftlichkeitsberechnung überprüft. Die TREUGAST Unternehmensberatungsgesellschaft mbH hat das Tourismuskonzept, Nutzungskonzept sowie die Wirtschaftlichkeitsrechnung in einer Machbarkeitsstudie umfassend evaluiert und deren Stichhaltigkeit bestätigt.

Auszug aus dem Gutachten:

- Nach gründlicher Analyse des Resort-Projekts in Gut Rantzau bewertet TREUGAST die Umsetzung als wirtschaftlich tragfähig.
- Das vorgeschlagene Konzept ermöglicht die Schaffung einer eigenständigen Destination, die den Bedürfnissen einer vielfältigen Kundschaft gerecht wird.
- Gut Rantzau hebt sich deutlich vom lokalen, vorwiegend kleinbetrieblichen Wettbewerb ab, indem es ein innovatives, zielgruppenspezifisches Angebot präsentiert, das aktuelle gesellschaftliche Megatrends geschickt integriert.
- Das Projekt steigert das Image und die überregionale Anziehungskraft sowohl von Rantzau als auch des Kreis Plön.